



# **Organización Panamericana de la Salud**

*Oficina Regional de la  
Organización Mundial de la Salud*



## **Situación del dengue en Sub-región Andina**

**Programa Regional de dengue de OPS/OMS**

**Haroldo Bezerra – PWR/BRA**



**Mayo 2012**

# Eventos importantes en Sub-región Andina

2004

Creación de La Estrategia de Gestión Integrada (EGI – Dengue)  
Implementación de EGI-Dengue en Venezuela

2006

Implementación de EGI-Dengue en Colombia

2007

Implementación de EGI-Dengue en Ecuador y Perú

2008

- Implementación de EGI-Dengue y planes de respuesta a brotes y epidemias de dengue en Chile
- Evaluación de EGI-Dengue Colombia
- Elaboración de EGI-Dengue Andina
- Creación de la Red de Laboratorios de dengue en las Américas (RELDA).
- COMBI Venezuela y Chile
- V curso internacional de dengue (Brasil)

2009

Evaluación de EGI-Dengue Venezuela y Ecuador  
Evaluación COMBI Perú  
Proyectos COMBI  
Curso de resistencia a insecticidas Brasil

2010

Encuesta de Laboratorio de referencia de Colombia y Venezuela (RELDA)  
Elaboración de las guías de atención para enfermos con dengue de OPS-OMS

2011

Evaluación de EGI-Dengue Perú  
Implementación de guías de atención de enfermos con dengue

Fuente: Programa Regional de Dengue. OPS-OMS

## Dengue Incidence in the Americas, 1980- 2011

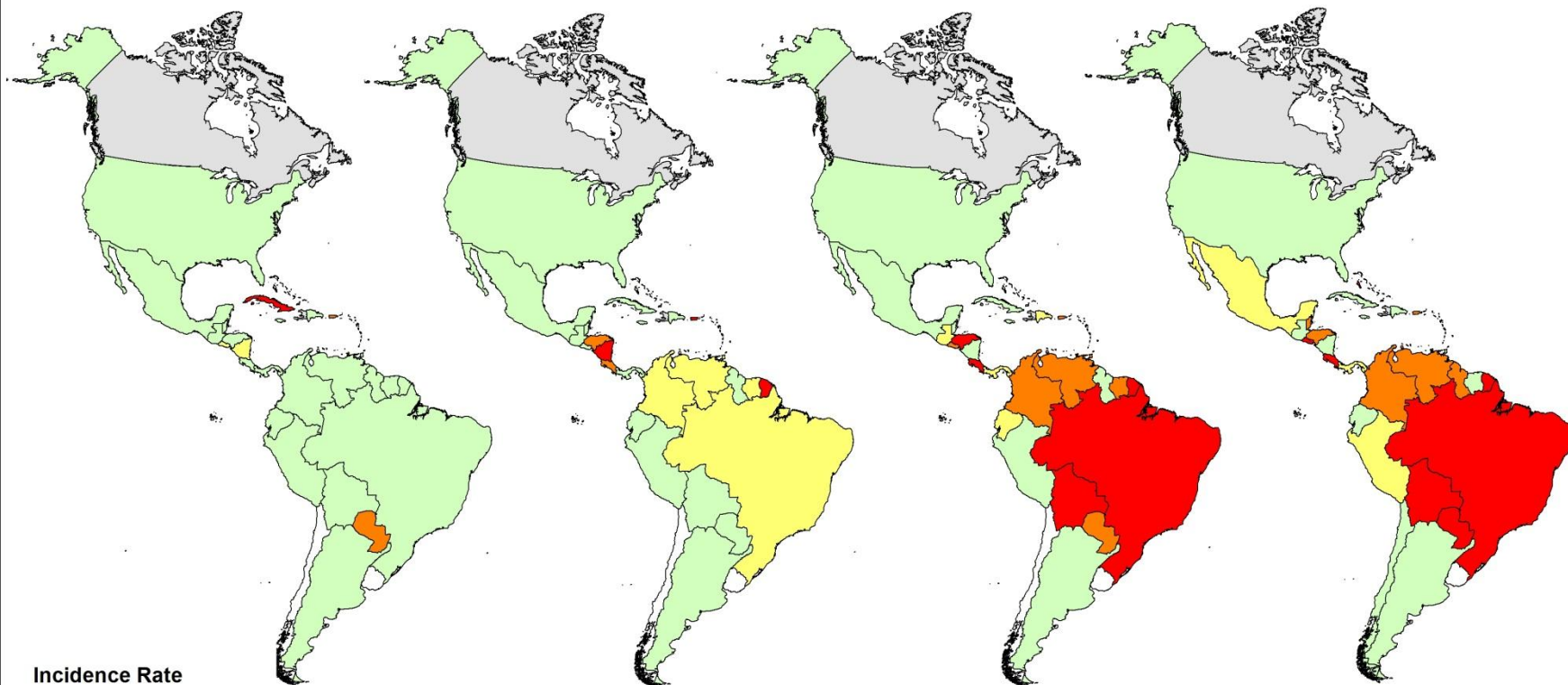
### Incidence Rate x 100,000 inhabitants

1980-1989

1990-1999

2000-2009

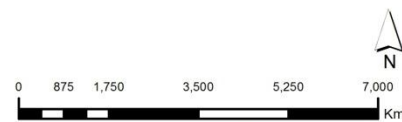
2010-2011



#### Incidence Rate

Cases x 100,000 inhab

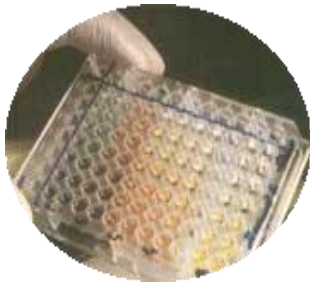
- < 50
- 50 -100
- >100 - 200
- > 200
- No data
- No Indigenous cases



Projection: Lambert Azimuthal Equidistant

Data sources: Countries reporting to PAHO/WHO,  
 Compiled: PAHO Dengue Regional Program  
 Cartography: PAHO/HSD/IR

# Componentes





# Factores Socioeconómicos

Crecimiento poblacional sin precedentes

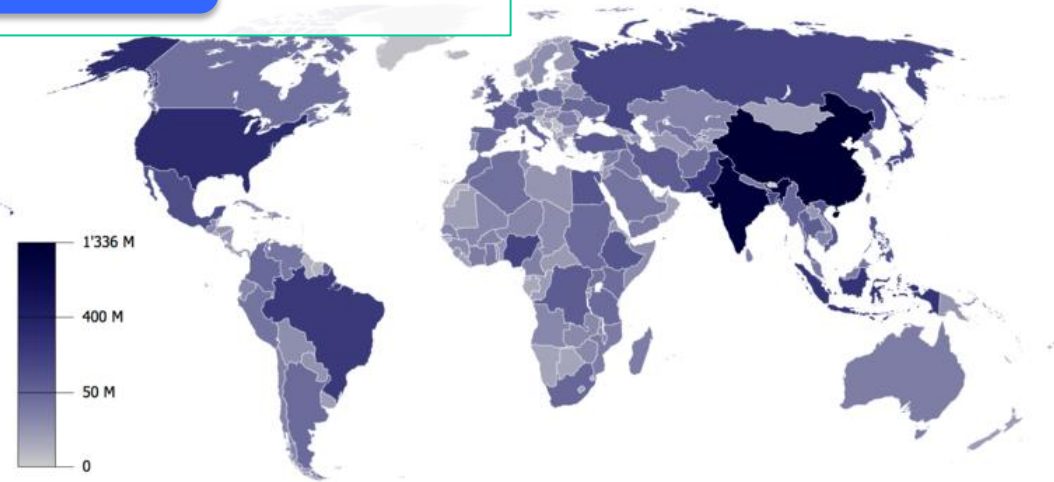
Urbanización no controlada ni planificada

Migraciones

Aumento de la pobreza

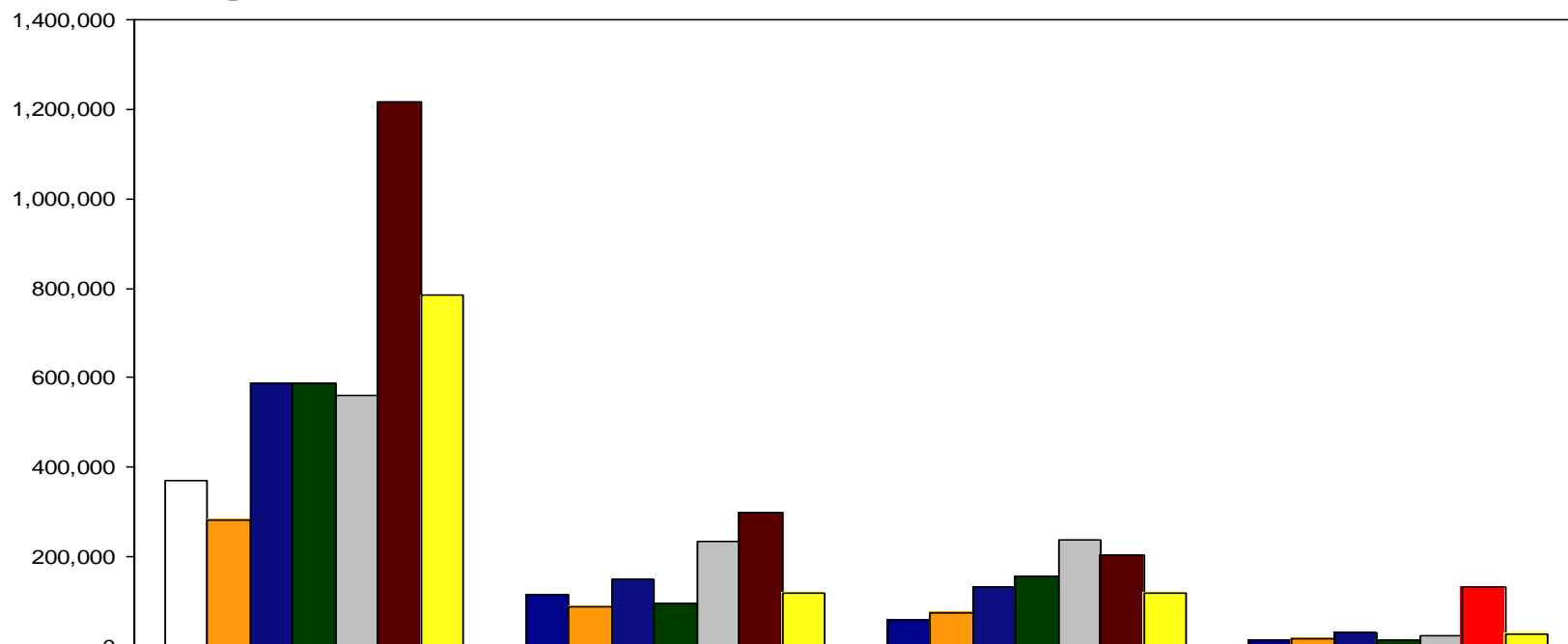
Inadecuado ordenamiento ambiental

Desconocimientos del riesgo y falta de sensibilización



Población mundial en millones de habitantes por país

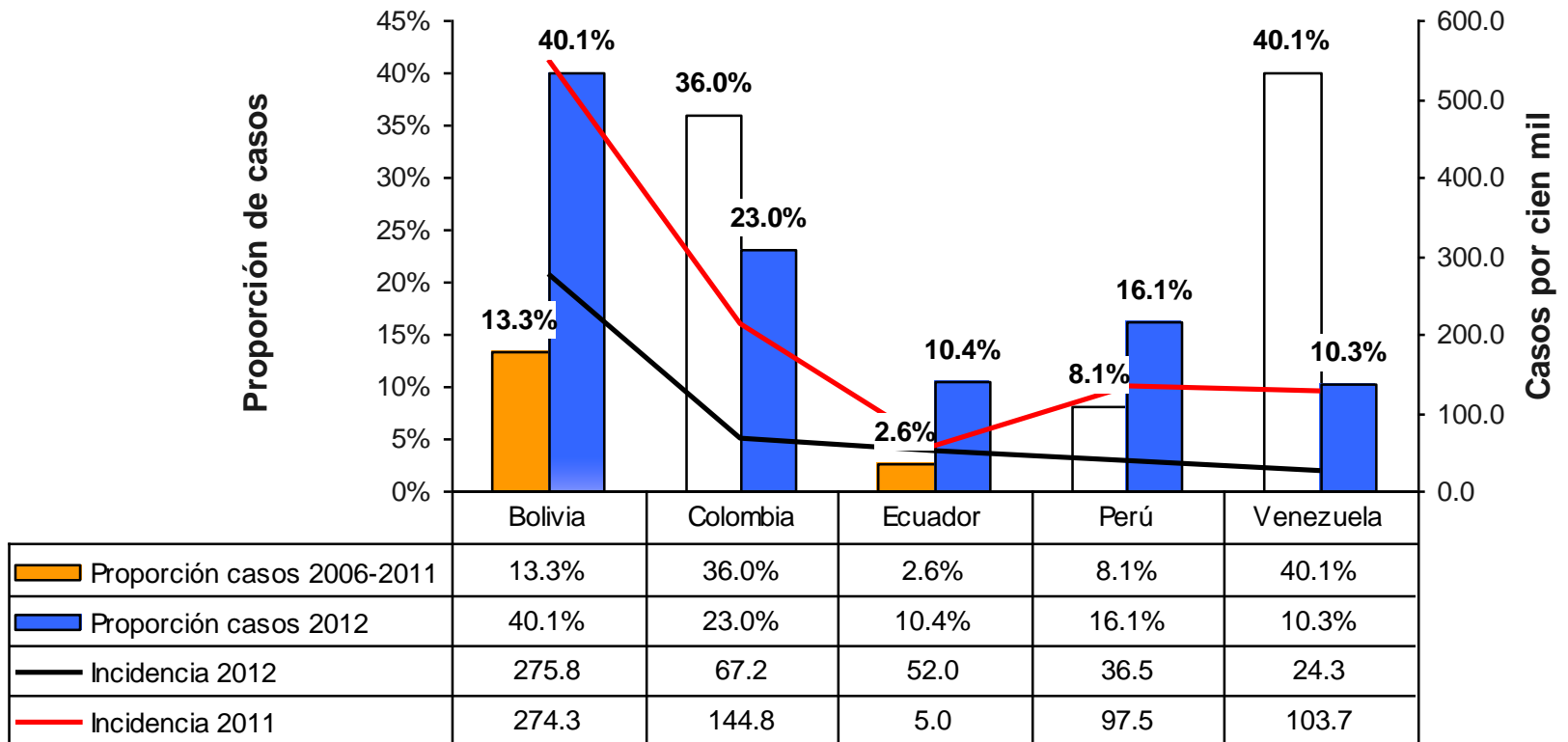
# Comparación de la morbilidad por dengue por sub-regiones en América, 2006 – 2011.



	Cono Sur	Andina	Central America	Caribe
Media 2001-2005	371,851	116,117	57,985	15,244
2006	282,517	88,417	75,499	18,536
2007	588,337	148,699	131,603	31,655
2008	587,787	94,267	157,933	14,043
2009	561,042	233,697	238,786	24,561
2010	1,214,951	300,575	204,514	132,101
2011	784,881	118,772	118,197	27,003

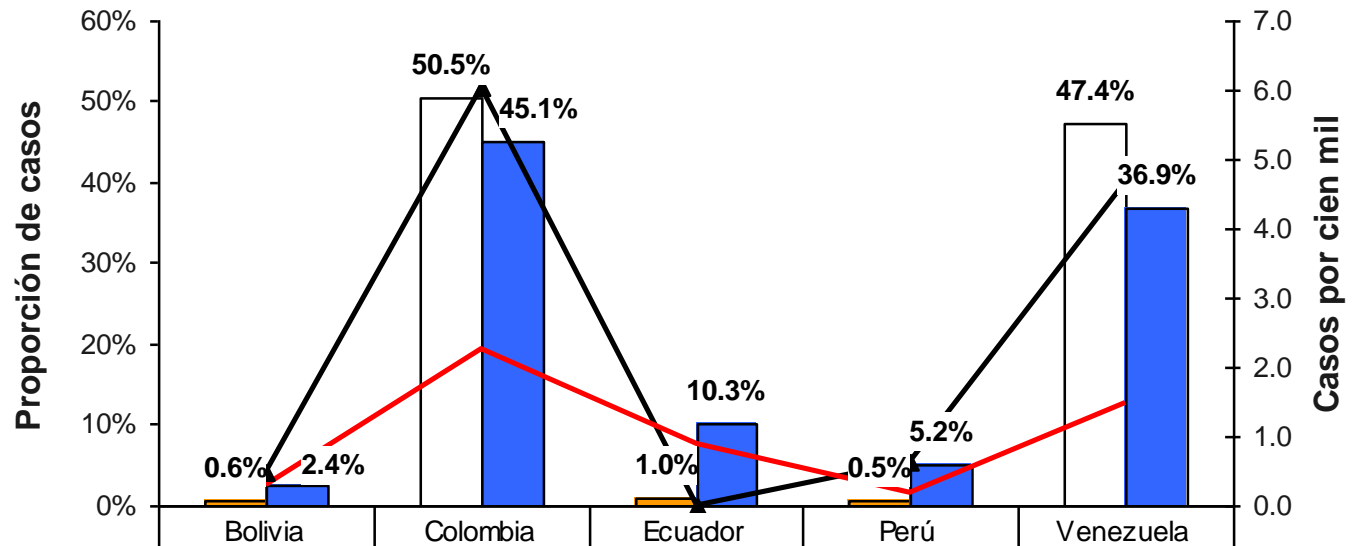
■ Media 2001-2005 
 ■ 2006 
 ■ 2007 
 ■ 2008 
 ■ 2009 
 ■ 2010 
 ■ 2011





# Comparación de la morbilidad por dengue por país Sub-región Andina, 2006 – 2012\*.



\*Actualizada a SE 18

# Comparación de morbilidad por dengue grave por país Sub-región Andina, 2006 – 2012\*.

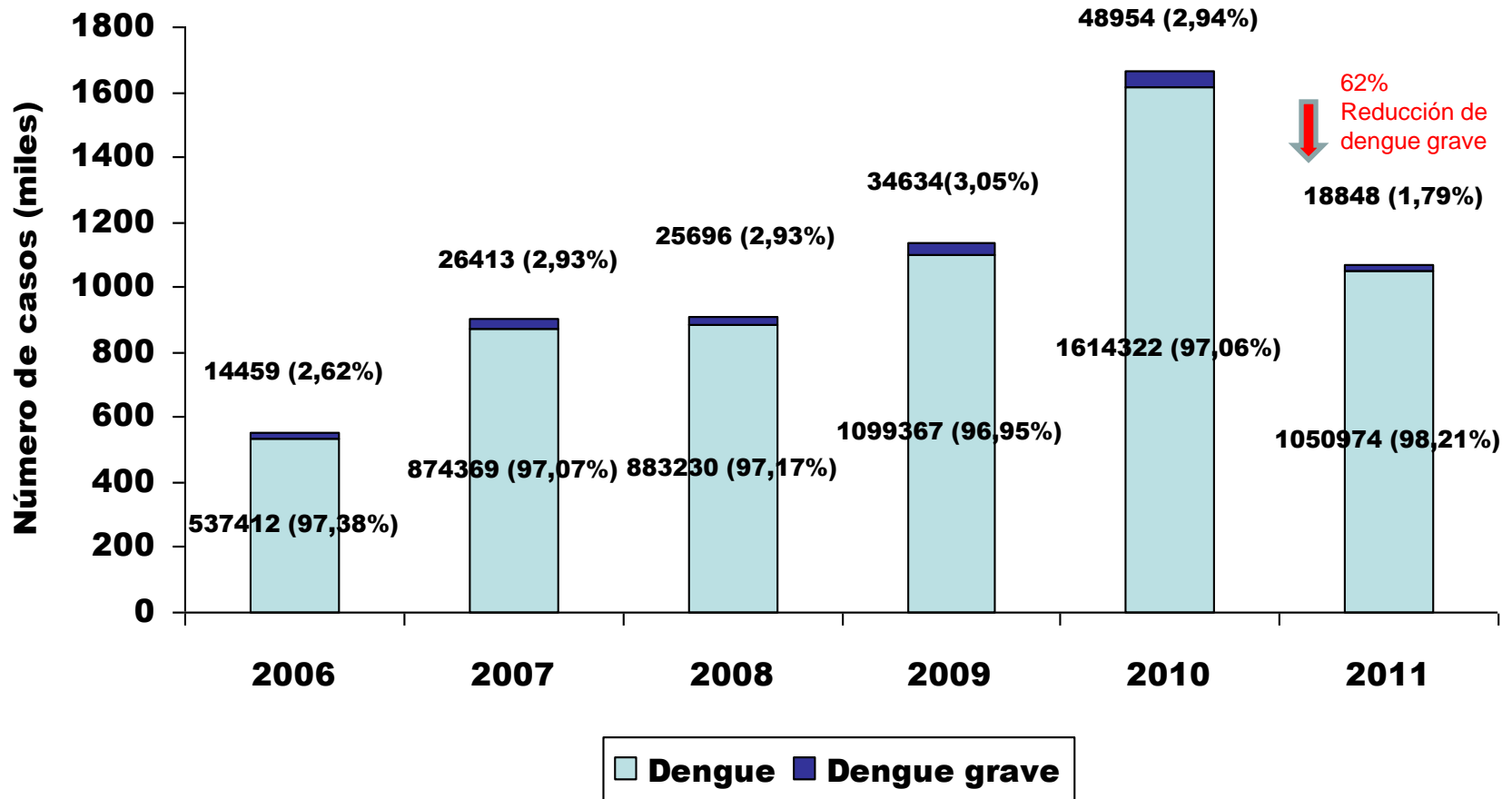


	Proporción DG 2006-2011	0.6%	50.5%	1.0%	0.5%	47.4%
	Proporción DG 2012	2.4%	45.1%	10.3%	5.2%	36.9%
	Incidencia DG 2011	0.49	6.05	0.00	0.64	4.68
	Incidencia DG 2012	0.29	2.26	0.88	0.20	1.49

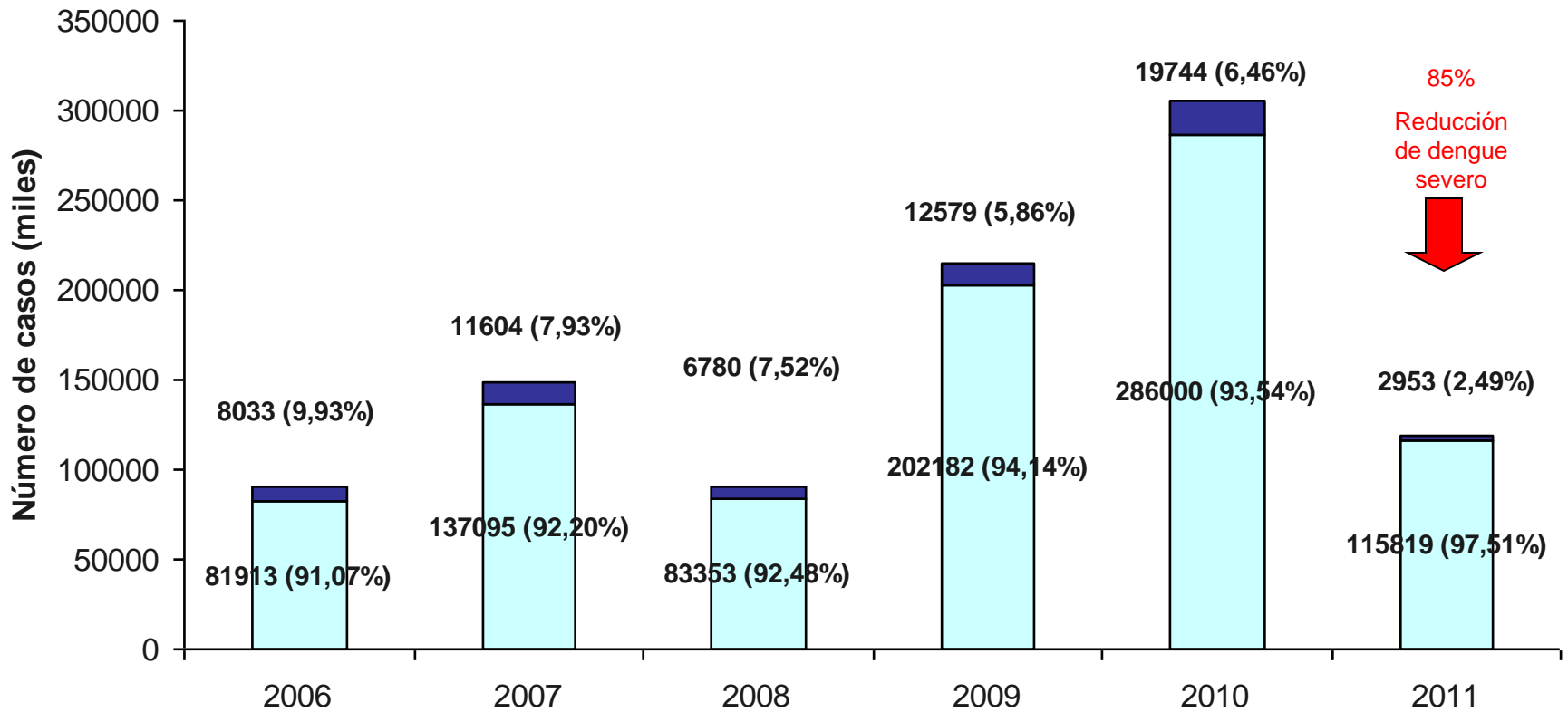
\*Actualizada a SE 18



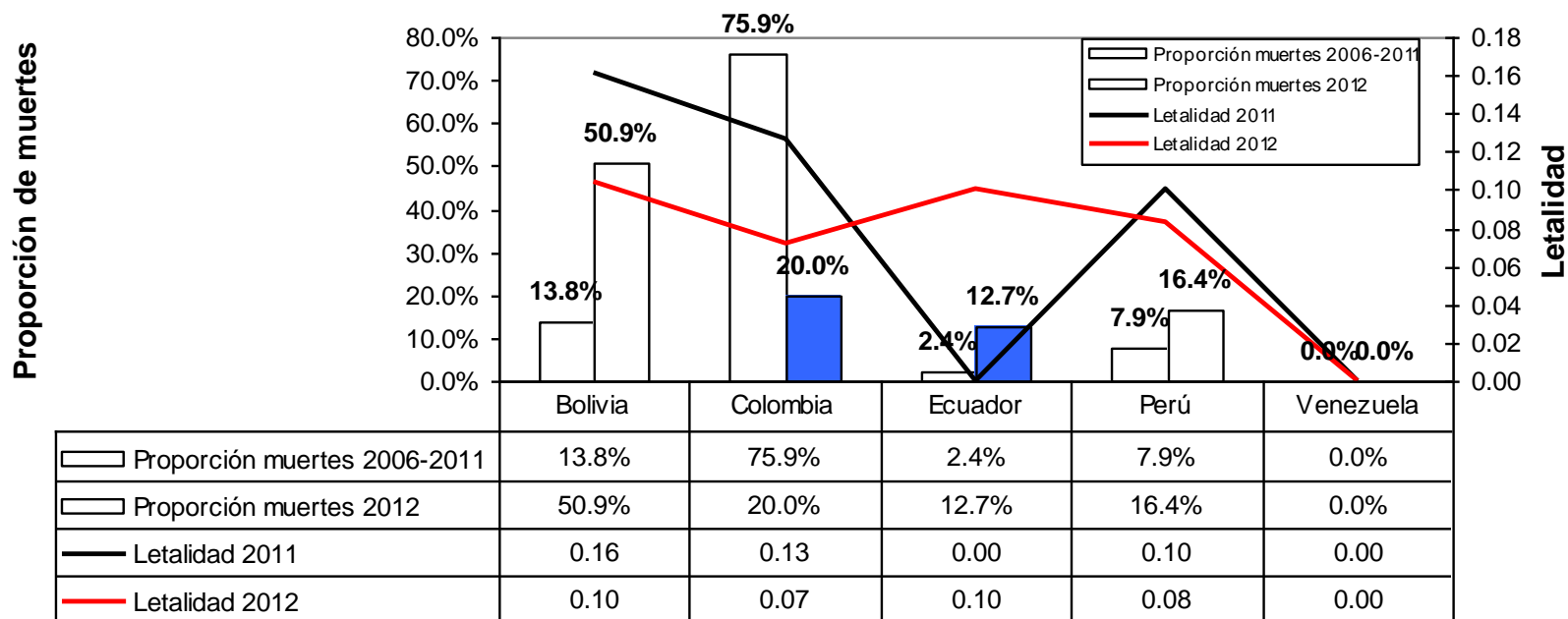
# Total de casos de dengue y dengue grave en las Américas 2006 - 2011



# Casos de dengue y dengue Sub-región Andina, 2006 - 2011

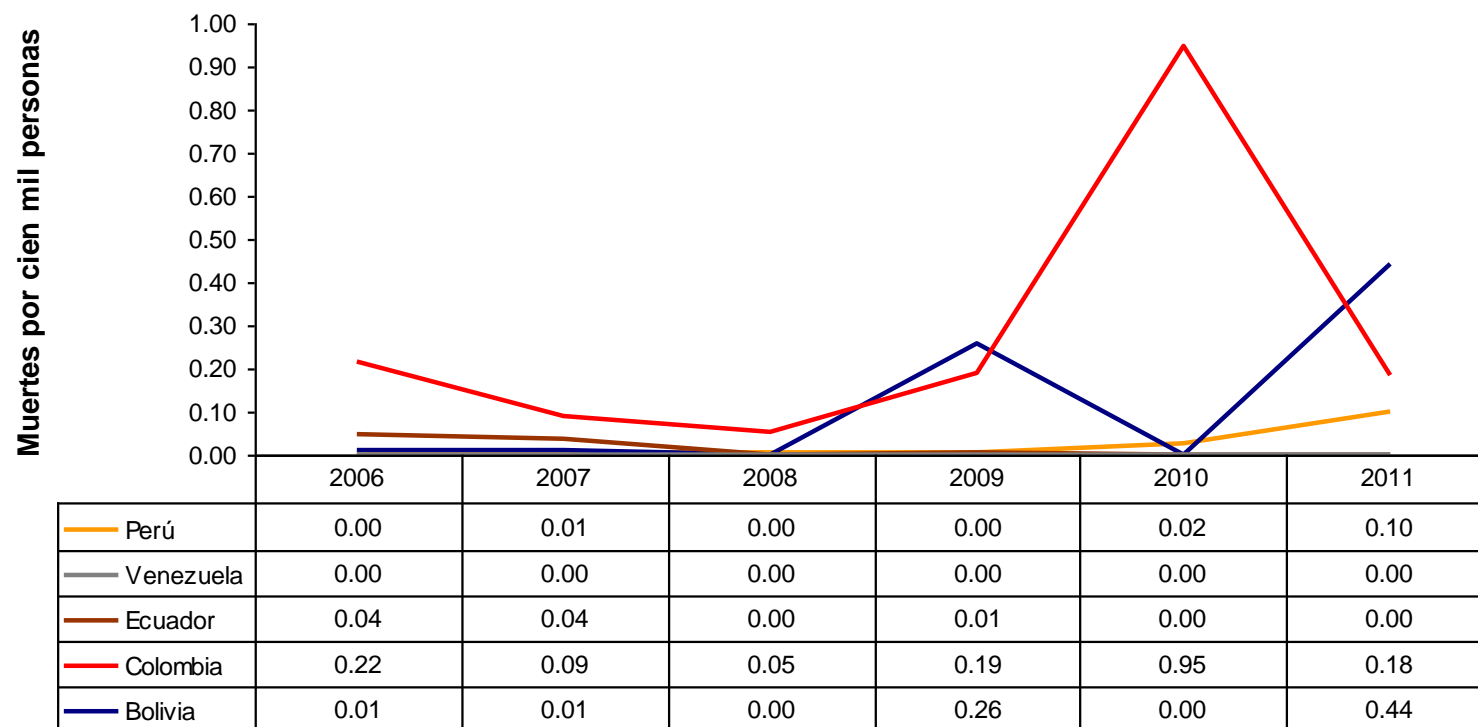


# Comparación de muertes por dengue por país Sub-región Andina, 2006 – 2012\*.



\*Actualizada a SE 18

# Tasas de mortalidad por año Sub-región Andina 2006-2012\*



\*Actualizada a SE 18

# Problemas identificados en la evaluación de la EGI en Sub-región Andina

<b>Componente</b>	<b>Problemas comunes</b>
<b>Epidemiología</b>	<ul style="list-style-type: none"><li>• Consolidación de GT-Dengue de los países</li><li>• Falta de evaluación y monitoreo del sistema de vigilancia desde el nivel nacional hasta el local</li><li>• Dificultad de incorporación de información entre sector público, seguridad social y sub-sector privado</li><li>• Escaso análisis epidemiológico integrado y de difusión de la información que genera la actual vigilancia</li></ul>



# Problemas identificados en la evaluación de la EGI en Sub-región Andina

<b>Componente</b>	<b>Problemas comunes</b>
<b>Atención de pacientes</b>	<ul style="list-style-type: none"><li>• Ausencia de planes contingencia de respuesta a brotes</li><li>• Fallas en la calidad del diagnóstico y atención oportuna de pacientes con dengue que acuden a los servicios.</li><li>• Normas técnicas y protocolos para la atención del paciente no son congruentes con las guías de atención para enfermos.</li></ul>

# Problemas identificados en la evaluación de la EGI en Sub-región Andina

<b>Componente</b>	<b>Problemas comunes</b>
<b>Diagnóstico de laboratorio</b>	<ul style="list-style-type: none"><li>•Red de laboratorios subnacionales con escasa capacidades instaladas para diagnóstico de dengue</li><li>•Poca participación del personal de laboratorio en el análisis epidemiológico de la información</li></ul>

# Problemas identificados en la evaluación de la EGI en Sub-región Andina

<b>Componente</b>	<b>Problemas comunes</b>
<b>Entomología</b>	<ul style="list-style-type: none"><li>•Débil infraestructura (laboratorios, equipos, recursos humanos; etc) para realizar las acciones de vigilancia y control</li><li>•No hay un adecuado monitoreo de la resistencia al vector y esto conlleva a un manejo inadecuado de insecticidas</li><li>•Escasa supervisión, fiscalización y evaluación de las actividades de campo</li></ul>

# Problemas identificados en la evaluación de la EGI en Sub-región Andina

<b>Componente</b>	<b>Problemas comunes</b>
<b>Comunicación social</b>	<ul style="list-style-type: none"><li>• Insuficiente aplicación de estrategias de comunicación para cambio de conducta como COMBI, NEPRAN u otra</li><li>• Ausencia de sólida estrategia de comunicación de riesgo y comunicación en crisis</li><li>• Acciones de promoción y comunicación de riesgo no armonizadas con las intervenciones de los demás componentes</li></ul>

# Acciones prioritarias

- Fortalecer el proceso de implementación y evaluación de las EGI-dengue nacionales lo cual debe ser atendido al máximo nivel político-administrativo y técnico en nuestros países.
- Impulsar y hacer cumplir leyes e introducir tecnologías para enfrentar los graves problemas de saneamiento ambiental (neumáticos y envases plásticos en desuso, chatarra, etc.), causa directa de focos de *Aedes aegypti*.
- Aplicar el Reglamento Sanitario Internacional (2005) para la detección oportuna y respuesta integrada ante brotes de dengue.
- Mejorar el desempeño del sistema de vigilancia epidemiológica y la red de diagnóstico
- Mejorar y garantizar el adecuado manejo clínico de los casos para mantener la letalidad del dengue severo por debajo del 1%. Aplicar las nuevas guías de la OMS
- Implementar un programa de capacitación intensivo y continuo, para fortalecer las capacidades y competencias de los recursos humanos de las EGI-dengue nacionales.
- Apoyar el desarrollo de investigación operativa en apoyo a los componentes de las EGI-dengue nacionales.
- Fortalecer la vigilancia de la resistencia del vector a insecticidas.