



# SITUACIÓN ACTUAL DE LA PANDEMIA COVID-19 A NIVEL MUNDIAL Y EN LOS PAÍSES ANDINOS

Luis Beingolea More  
Bertha Luz Pineda Restrepo

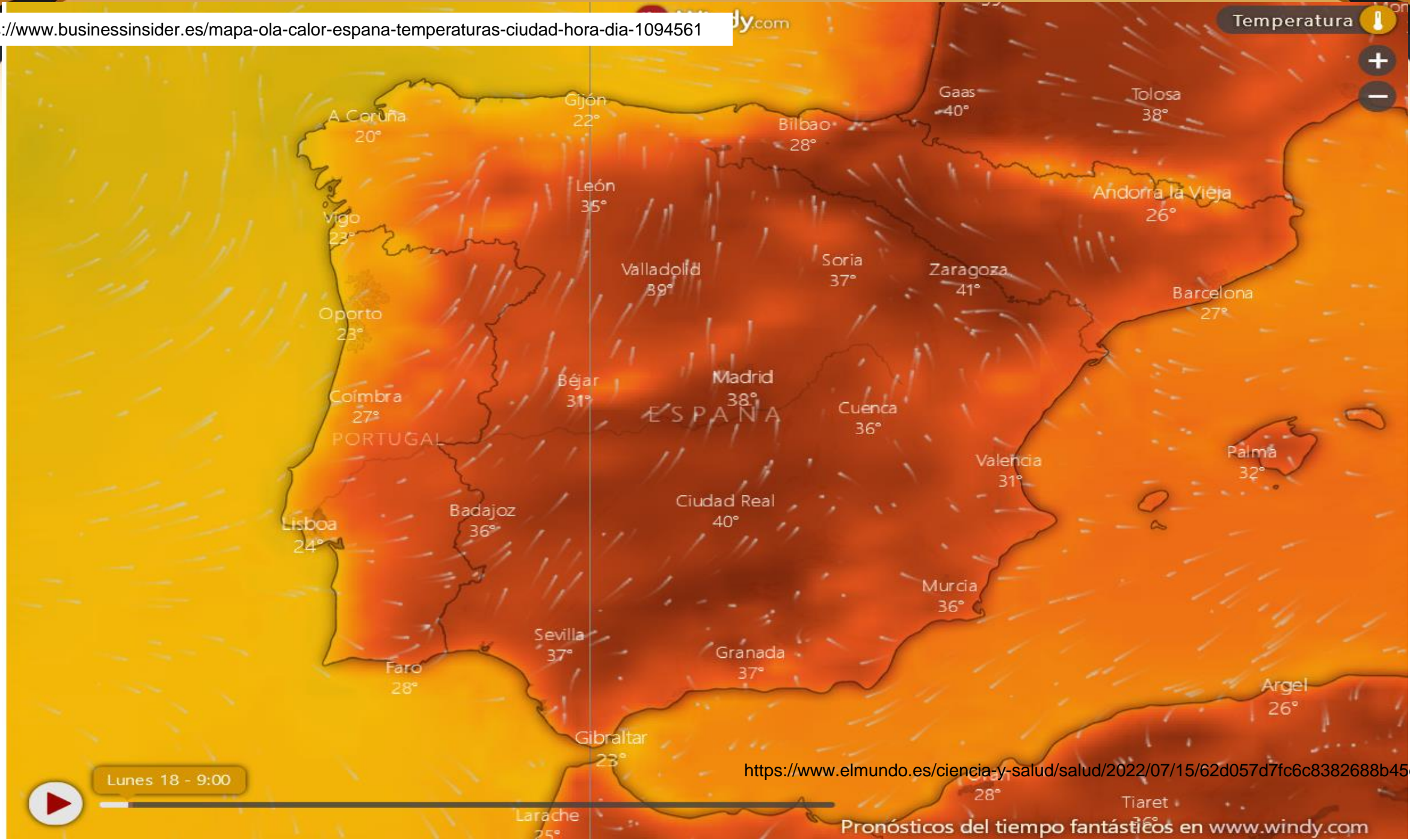
Lima, 18 de julio de 2022



# Contenidos

## **1. Golpe de Calor**

## **2. Situación de la pandemia por COVID-19 en el mundo y en los países andinos**



Lunes 18 - 9:00





### Defunciones observadas y estimadas, exceso de defunciones por todas las causas, defunciones atribuibles al exceso o defecto de temperatura y defunciones notificadas

Agrupación:  Día  Semana  Mes  Año

Fecha	Notificadas	Observadas	Estimadas base	Exceso por todas las causas	Atribuibles a temperatura
2022-07	17.252	18.506	15.126	3.380	264
2022-06	37.046	37.145	32.734	4.411	830
2022-05	38.124	38.124	34.824	3.301	57
2022-04	36.980	36.980	35.503	1.478	73
2022-03	38.236	38.236	39.143	-907	44
2022-02	39.084	39.084	37.499	1.584	215
2022-01	47.322	47.322	42.624	4.698	695
2021-12	42.559	42.559	41.099	1.460	30
2021-11	37.252	37.252	36.156	1.096	4
2021-10	34.884	34.884	34.063	822	0

1-10 de 13 filas

Anterior **1** 2 Siguiente

Mortalidad notificada por todas las causas (aquella que se recibe realmente), mortalidad observada (aquella a la que se aplica una estimación por retraso para intentar aproximarnos a lo que se va a recibir) por todas las causas, estimadas base (por todas las causas), exceso por todas las causas (diferencia entre mortalidad observada y estimada base) y defunciones atribuibles al exceso o defecto temperatura, para el ámbito territorial, sexo, grupo de edad y rango de fechas seleccionado. Preste atención al rango de fechas y agrupación seleccionada, si su rango contiene una semana o mes incompleto, se mostrará también incompleto en la agregación.

# España fallecidos por Golpe de Calor Julio 2022



- El primer día de la ola de calor, el domingo día 10, se produjeron, según las cifras del ISCIII, 15 muertes por las altas temperaturas, el lunes 11, se registraron 28 fallecimientos por exceso de calor.
- 41 casos del martes 12 de julio y 60 fallecidos el miércoles 13.
- El 14 de julio, ha sido, junto al viernes, uno de los peores de la ola de calor, ya que en algunos municipios se registraron valores cercanos a los 44 o 45 °C, como en los valles del Tajo, Guadiana y Guadalquivir; los 42 °C en el valle del Miño y los 41 °C en el valle del Ebro y en la zona centro.
- El jueves se produjeron 93 fallecimientos por el calor, una cifra que aumentó hasta los 123 el viernes 15 de julio.





- No hay que confundir la exposición a temperaturas elevadas con una ola de calor, ya que un importante sector de la población muere o es hospitalizada sin necesidad de atravesar una ola.
- La Agencia Estatal de Meteorología (Aemet) considera como ola de calor al episodio de al menos tres días consecutivos en los que se registren temperaturas ambientales por encima de la mínima de los días más cálidos de los meses de julio y agosto entre los años 1971 y 2000.

- Según los datos de Momo, la gran parte de las muertes se concentran en los mayores de 75 años.
- Es relevante tener en cuenta que muchas de las provincias más afectadas por la ola de calor que atraviesa España son de interior, con poblaciones envejecidas por encima de los 44,07 años de la media nacional.
- Es el caso de Valladolid (46,74), Badajoz (44,21), Salamanca (48,67), Cáceres (46,75), Orense (51,19), Palencia (48,59), Burgos (47,15), Vizcaya (46,61), Zaragoza (44,95), o León (49,56).

# Factores que incrementan el riesgo de enfermar o morir por altas temperaturas



- La mayoría de las veces estas muertes se podrían evitar completamente mediante un aire acondicionado.
- No todas las personas tienen aire acondicionado en casa y no todas las personas que tienen aire en casa lo pueden usar.
- Los precios de la energía son elevados.
- La prevalencia del uso de aire acondicionado en España sigue siendo bastante baja. De media son un 30% de las viviendas.
- Este porcentaje es de un 36%, según el último estudio publicado por Idealista en 2021 analizando más de un millón de viviendas de su base de datos.



# Incendios forestales

- Miles de bomberos luchan contra los incendios forestales en Portugal, España y el suroeste de Francia, en medio de una ola de calor que no da señales de ceder.
- En el norte de Portugal, un piloto murió cuando su avión cisterna, se estrelló en el área de Foz Coa, cerca de la frontera con España.

- Los incendios están devastando áreas de la región francesa de Gironde, en donde más de 12.000 personas han sido evacuadas.
- En el sur de España, cerca de la Costa del Sol, unas 2.300 personas tuvieron que huir de un incendio forestal que se extendía por las colinas de Mijas, en la provincia de Málaga.



## Incendios forestales

<https://www.bbc.com/mundo/noticias-internacional-62191421>



Los focos de incendios de Portugal están en el noreste de la ciudad de Oporto.

Este año, los incendios han destruido unas 30.000 hectáreas de tierra, la mayor área desde el verano de 2017, cuando Portugal sufrió devastadores incendios en los que murieron unas 100 personas.

Han declarado en emergencia nacional UK por calor extremos e Italia por sequía  
Marruecos tiene emergencia en el norte del país



## Exposición a calor extremo

- Las personas sufren enfermedades relacionadas con el calor cuando el sistema que controla la temperatura del cuerpo se sobrecarga.
- El cuerpo normalmente produce sudor para enfriarse. Pero en ciertas condiciones, no alcanza con solo sudar.
- Las temperaturas corporales muy elevadas pueden dañar el cerebro u otros órganos vitales.
- Varios factores afectan la capacidad del cuerpo para enfriarse durante los días de calor extremo. Cuando hay mucha humedad, el sudor no se evapora lo suficientemente rápido.
- Condiciones de riesgo; ser anciano, ser bebé o niño (0-4 años), tener obesidad, fiebre, deshidratación, enfermedades cardíacas o mentales, mala circulación, quemaduras solares, usar medicamentos recetados y consumir alcohol.





Esta foto de Autor desconocido está bajo licencia CC BY

# Golpe de calor

<https://www.cdc.gov/es/disasters/extremeheat/faq.html>

Es la enfermedad producida cuando el cuerpo no puede controlar su temperatura corporal y la misma aumenta rápidamente, el mecanismo de sudoración falla y el cuerpo no logra enfriarse.

La temperatura del cuerpo podría subir a los 106 °F (41 °C) o más en unos 10 a 15 minutos.

El golpe de calor puede provocar la muerte o una discapacidad permanente si no se proporciona tratamiento de emergencia

# Signos de Advertencia



- Una temperatura corporal extremadamente alta (por encima de los 103 °F o 39.4° C)
- Piel enrojecida, caliente y seca (sin sudor)
- Pulso rápido y fuerte
- Dolor de cabeza palpitante
- Mareos
- Náuseas
- Confusión
- Pérdida del conocimiento



- Lleve a la víctima a un área sombreada.
- Enfríe a la víctima rápidamente utilizando cualquier método disponible.

Por ejemplo,

- sumerja a la persona en una bañera con agua fría;
- colóquela bajo una ducha fría;
- rocíela con agua fría con una manguera de jardín; dele un baño de esponja con agua fría;
- o, si hay poca humedad, envuelva a la víctima en una sábana mojada, fría, y abaníquela vigorosamente.

# Que hacer 1



Esta foto de Autor desconocido está bajo licencia CC BY-SA

# Que hacer 2

- Vigile su temperatura corporal y siga enfriándola hasta que su temperatura descienda a los 101-102 °F (entre 38 y 39 °C).
- Si el personal médico de emergencia se demora, llame a la sala de emergencias del hospital y pida instrucciones adicionales.
- No le dé bebidas alcohólicas a la víctima.
- Consiga asistencia médica lo antes posible.



Esta foto de Autor desconocido está bajo licencia CC BY-SA

# Agotamiento por calor

- Es una enfermedad relacionada con el calor, más leve, que puede presentarse después de varios días de exposición a altas temperaturas y una inadecuada o insuficiente reposición de líquidos.
- Las personas más propensas al agotamiento por el calor son las ancianas, las que tienen presión arterial alta y las que trabajan o hacen ejercicio en un ambiente caluroso.



# Signos de advertencia



- Sudor intenso
- Palidez
- Calambres musculares
- Cansancio
- Debilidad
- Mareos
- Dolor de cabeza
- Náuseas o vómitos
- Desmayos
- Es probable que la piel esté fría y húmeda. El pulso estará rápido y débil, y la respiración estará acelerada y será superficial. Si no se proporciona tratamiento, el agotamiento por el calor puede convertirse en un golpe de calor.
- Busque atención médica si los síntomas empeoran o duran más de una hora.



# Chalán en faena



Esta foto de Autor desconocido está bajo licencia [CC BY-NC-ND](#)



La presidenta de la Comisión Europea, Ursula von der Leyen, instó a los países del grupo a prepararse para posibles nuevos cortes de suministro de gas ruso, incluido un corte total de los flujos





50  
Aniversario  
ORAS-CONHU  
Juntos somos más fuertes

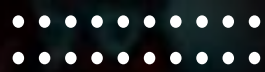






## **INVESTIGACIONES SOBRE COVID-19**





# Pandemia de SARCoV 2 en el mundo



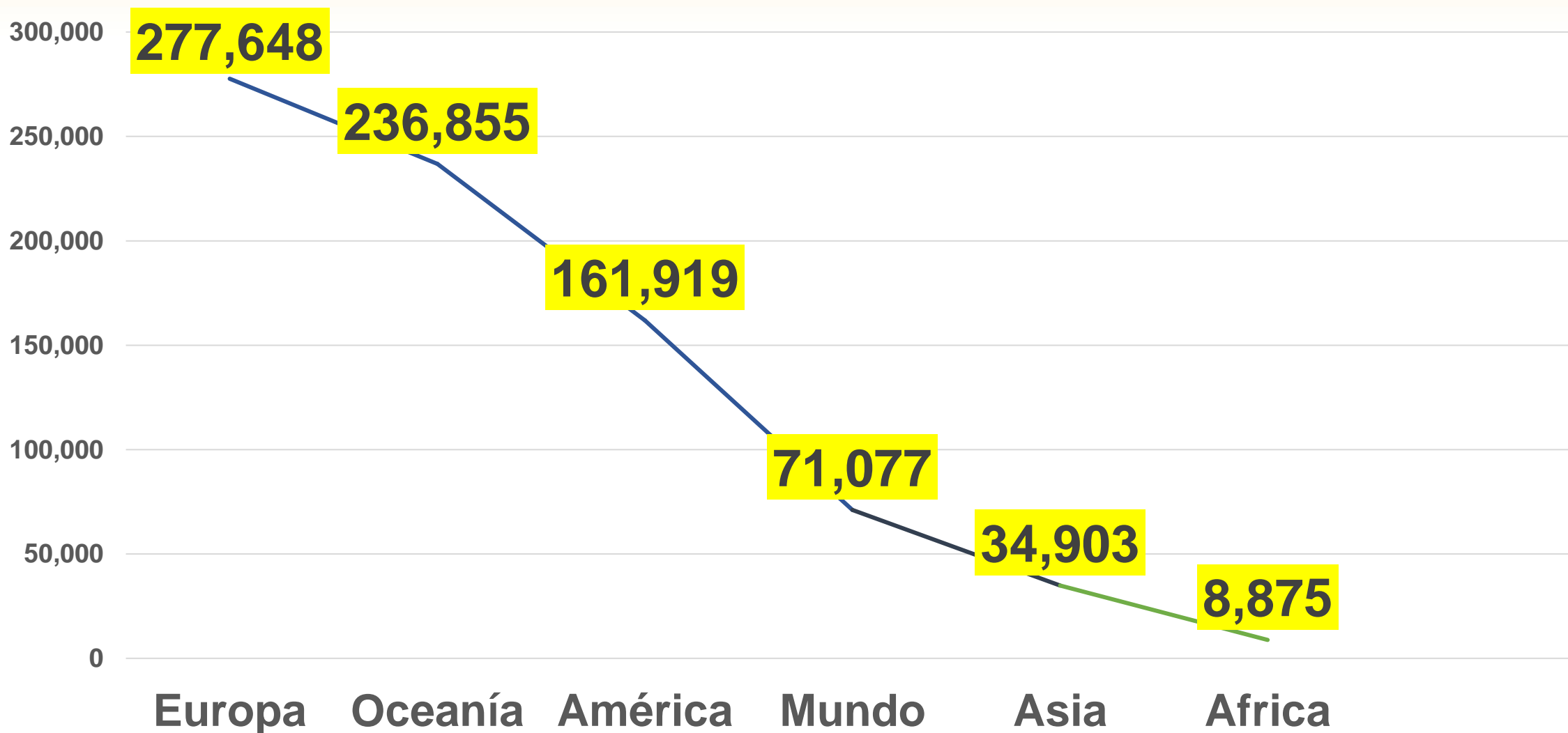
# Casos y fallecidos acumulados de la COVID-19 en el mundo al 18-07-2022



Global/Regiones	Casos confirmados	%	Fallecidos confirmados	%	Letalidad (%)
Mundo	567,921,899	100	6,387,908	100	1.1
Europa	210,869,287	37.1	1,865,087	29.2	0.9
América	169,317,087	29.8	2,807,709	44.0	1.7
Asia	164,634,923	29.0	1,443,454	22.6	0.9
Africa	12,444,045	2.2	256,424	4.0	2.1
Oceanía	10,656,557	1.9	15,234	0.2	0.1

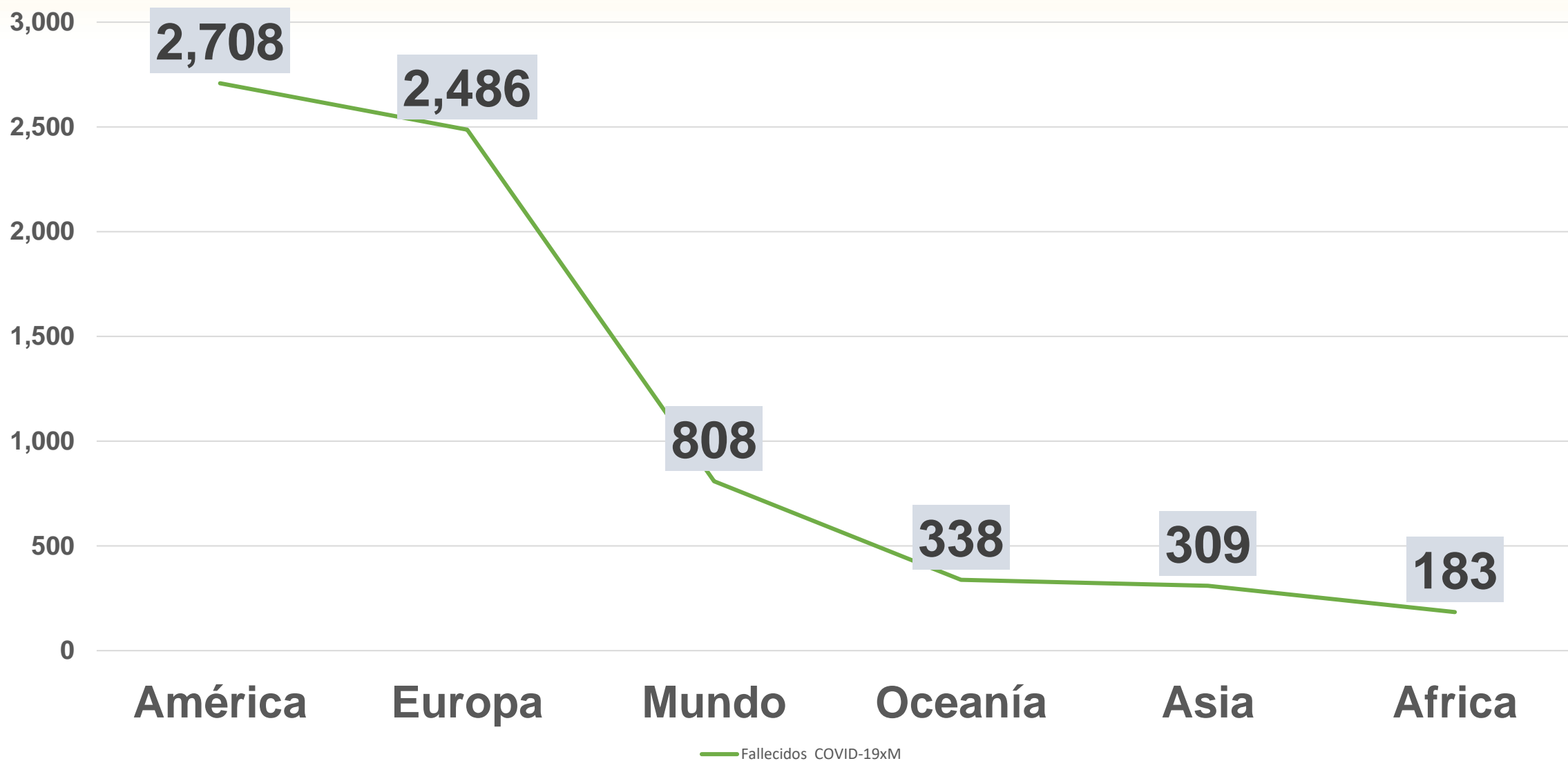
América	Casos confirmados	%	Fallecidos confirmados	%	Letalidad (%)
NA/CA/Ca	108,116,472	64	1,496,823	53	1.4
Suramérica	61,200,615	36	1,310,886	47	2.1
<b>Total</b>	<b>169,317,087</b>	<b>100</b>	<b>2,807,709</b>	<b>100</b>	<b>1.7</b>

# Casos de COVID-19 acumulados por millón de habitantes en el mundo. 18-07-2022





# Fallecidos por COVID-19 acumulados por millón de habitantes en el mundo. 18-07-2022





Palmera Pasopaya



Araucaria



Palma de Cera

## Situación COVID-19 en los Países Andinos



Cascarilla



Quina

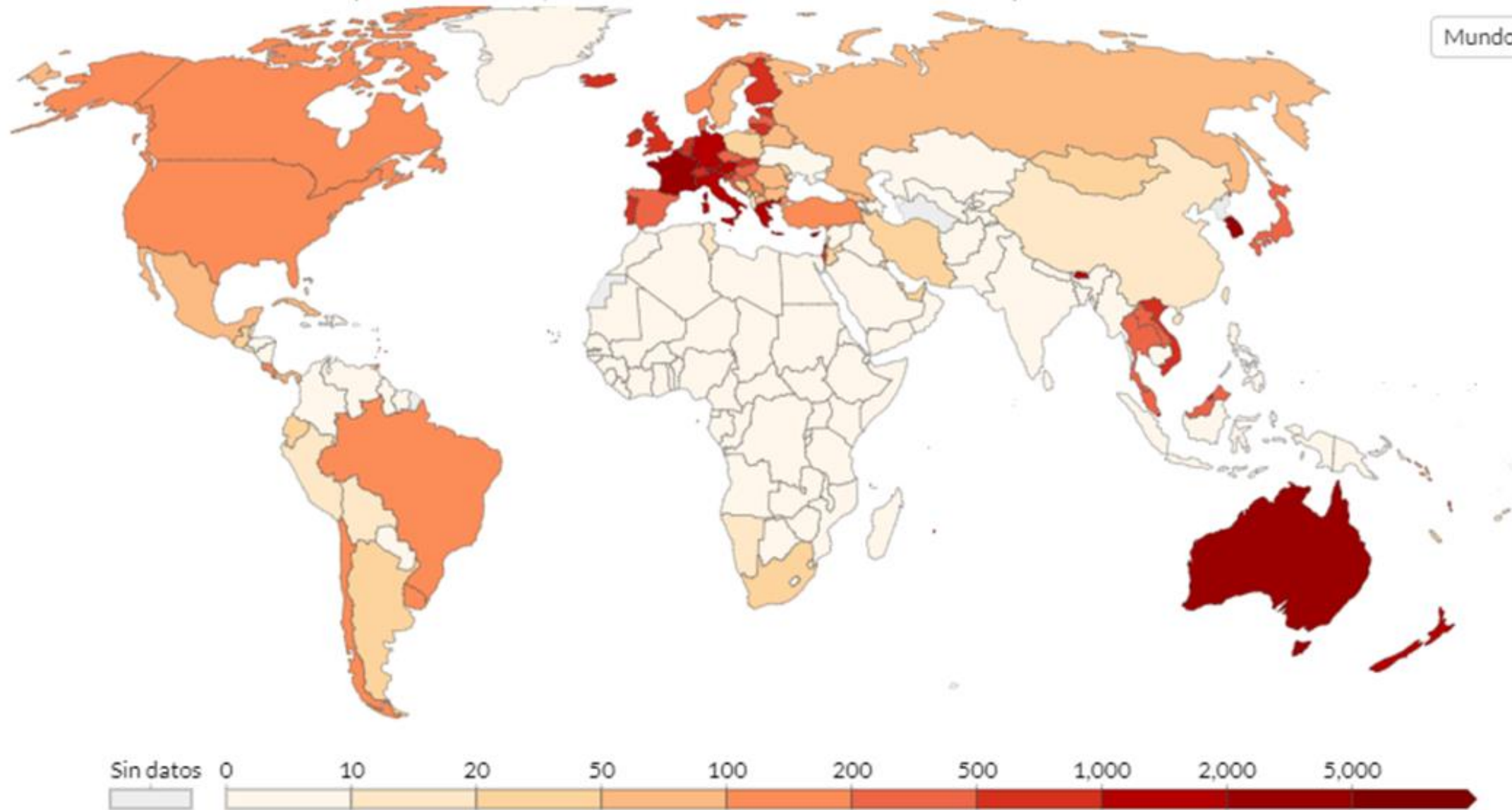


Araguaney



# Nuevos casos diarios confirmados de COVID-19 por millón de personas, 10 de abril de 2022

Promedio móvil de 7 días. Debido a las pruebas limitadas, el número de casos confirmados es menor que el número real de infecciones.



# COVID-19 en los países andinos

## 11 de abril de 2022



País	Casos Totales	Muertes totales	Total Casos/ 1 millón de habitantes	Muertes / 1 millón habitantes
<b>Bolivia</b>	903.306	21.899	75.560	1.832
<b>Chile</b>	3.512.020	57.041	180.971	2.939
<b>Colombia</b>	6.088.034	139.719	117.433	2.695
<b>Ecuador</b>	863.398	35.461	47.657	1.957
<b>Perú</b>	3.551.540	212.486	105.123	6.289
<b>Venezuela</b>	521.471	5.695	18.431	201
<b>Total</b>	<b>15.439.769</b>	<b>472.301</b>	<b>92.172</b>	<b>2.820</b>

Elaborado ORAS-CONHU a partir de datos de Ministerios de Salud Andinos; Worldometers; INE

<https://www.worldometers.info/coronavirus/>

Institutos Nacionales de Estadística de los países andinos

# Avances en la vacunación-11/04/22



<b>Mundo</b>	66%	60%	22%	148	11,369,821,084	1,709,538,534
<b>U.A.E.</b>	>99%	98%	52%	251	24,545,759	5,032,187
<b>Chile</b>	94%	92%	87%	270	51,119,081	16,394,152
<b>Malta</b>	94%	93%	70%	250	1,258,571	351,660
<b>Brunei</b>	94%	94%	61%	249	1,078,490	265,042
<b>Portugal</b>	94%	92%	61%	223	22,923,599	6,213,268
<b>Cuba</b>	94%	88%	56%	313	35,471,647	6,360,449
<b>Samoa</b>	93%	67%	–	172	339,214	–
<b>Macau</b>	93%	83%	30%	201	1,271,351	191,417
<b>Qatar</b>	92%	92%	52%	235	6,666,092	1,473,574
<b>China</b>	91%	89%	50%	235	3,289,463,000	705,693,000
<b>Argentina</b>	91%	82%	43%	216	97,181,658	19,494,869

Fuente: OurWorldInData la Universidad de Oxford y The New York Times  
<https://www.nytimes.com/interactive/2021/world/covid-vaccinations-tracker.html>

# Vacunas contra el coronavirus en los países andinos 11 de abril de 2022



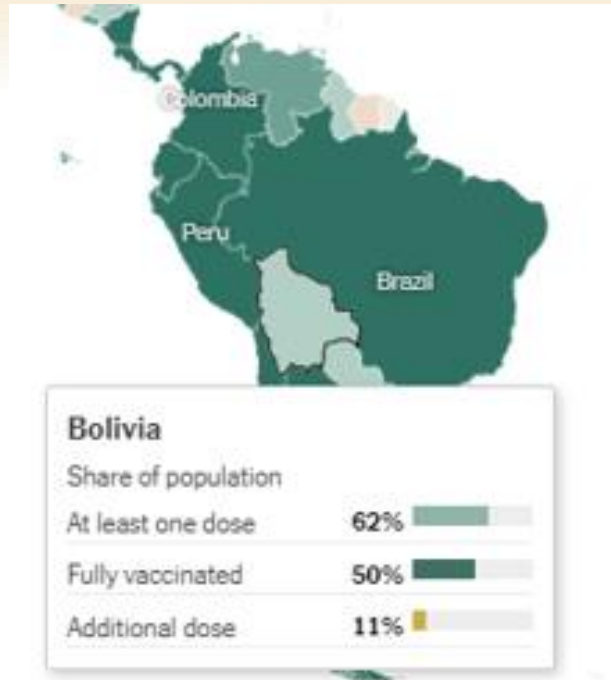
Los datos son compilados de fuentes gubernamentales por el proyecto Our World in Data de la Universidad de Oxford.  
**El análisis lo hacen con base en la población total de cada país.**

Puesto	Países	% de población			Dosis administradas		
		Vacunada	“Totalmente” vacunado	Dosis adicional	Por cada 100 personas	Total	Dosis adicional
	<b>Mundo</b>	<b>66%</b>	<b>60%</b>	<b>22%</b>	<b>148</b>	<b>11,369,821,084</b>	<b>1,709,538,534</b>
<b>90</b>	Bolivia	62%	50%	11%	114	13,147,393	1,241,654
<b>2</b>	Chile	94%	92%	87%	270	51,119,081	16,394,152
<b>30</b>	Colombia	84%	70%	21%	162	81,346,329	10,664,382
<b>22</b>	Ecuador	87%	79%	31%	194	33,696,514	5,384,020
<b>14</b>	Perú	88%	80%	41%	210	68,130,603	13,233,967
<b>49</b>	Venezuela	78%	50%	2.3%	133	37,860,994	651,502

Fuente: Our World in Data de la Universidad de Oxford <https://www.nytimes.com/interactive/2021/world/covid-vaccinations-tracker.html>



# Situación epidemiológica y avances vacunación COVID-19 Bolivia



Dosis administradas  
**13.194.780**

Nuevos casos confirmados diarios de COVID-19 por millón de personas



<https://ourworldindata.org/covid-cases?country=PER~BOL~CHL~COL~ECU~VEN#what-is-the-daily-number-of-confirmed-cases>

<https://www.minsalud.gob.bo/6560-covid-19-hasta-la-fecha-el-total-de-terceras-dosis-aplicadas-alcanza-a-1-157-677-en-todo-el-pais>

<https://coronavirus.jhu.edu/region/bolivia>

<https://www.minsalud.gob.bo/>

<https://www.boliviasegura.gob.bo/index.php/category/estadistica/>

<https://www.unidoscontraelcovid.gob.bo/>

## BOLIVIA: RELACION DE CASOS CONFIRMADOS Y DECESOS POR DEPARTAMENTO, ENTRE SEMANA EPIDEMIOLOGICA 27 - 28/2022

Departamento	CASOS CONFIRMADOS					DECESOS				
	Semana 27	Semana 28	Diferencia		Acumulado	Semana 27	Semana 28	Diferencia		Acumulado
			No	%				No	%	
Santa Cruz	5.464	6.593	1.129	21%	<b>365.778</b>	6	3	-3	-50%	<b>8.927</b>
Beni	563	630	67	12%	<b>30.876</b>	0	1	1	—	<b>985</b>
Pando	159	382	223	140%	<b>12.231</b>	1	0	-1	-100%	<b>353</b>
Cochabamba	4.054	7.566	3.512	87%	<b>157.392</b>	0	3	3	—	<b>3.124</b>
Chuquisaca	1.655	2.777	1.122	68%	<b>70.455</b>	0	2	2	—	<b>1.571</b>
Tarija	351	1.643	1.292	368%	<b>77.229</b>	1	0	-1	-100%	<b>1.340</b>
La Paz	2.179	3.358	1.179	54%	<b>171.621</b>	3	0	-3	-100%	<b>3.124</b>
Potosí	171	546	375	219%	<b>39.517</b>	1	0	-1	-100%	<b>928</b>
Oruro	146	431	285	195%	<b>43.113</b>	0	1	1	—	<b>1.627</b>
<b>Total Bolivia</b>	<b>14.742</b>	<b>23.926</b>	<b>9.184</b>	<b>62%</b>	<b>968.212</b>	<b>12</b>	<b>10</b>	<b>-2</b>	<b>-17%</b>	<b>21.979</b>

# BOLIVIA: CASOS DE COVID 19, POR DEPARTAMENTO, POR OLAS AL 18-07-2022

Bolivia	Total	Casos 1ra. Ola		Casos 2da. Ola		Casos 3ra. Ola		Casos 4ta. Ola		Casos 5ta. Ola	
		No.	Fr	No.	Fr	No.	Fr	No.	Fr	No.	Fr
	974.005	144.592	15%	129.883	13%	251.315	23%	406.638	42%	68.577	7%

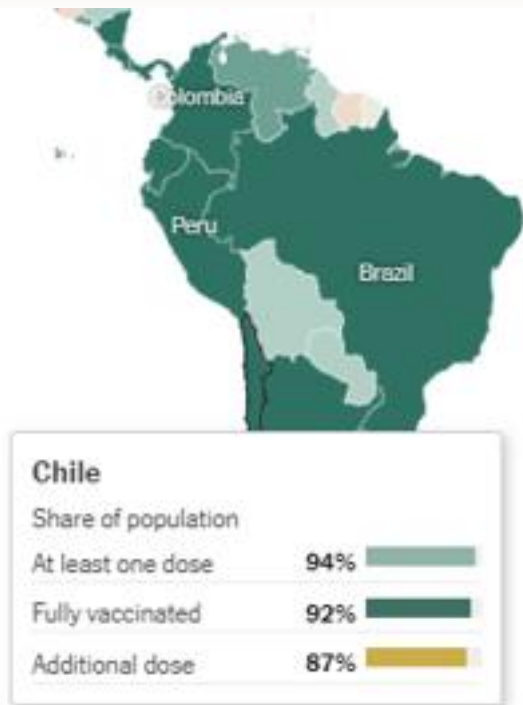
Departamento	Total	Casos 1ra. Ola		Casos 2da. Ola		Casos 3ra. Ola		Casos 4ta. Ola		Casos 5ta. Ola	
		No.	Fr	No.	Fr	No.	Fr	No.	Fr	No.	Fr
Santa Cruz	367.418	44.870	31%	53.123	37%	75.274	30%	168.317	46%	25.834	39%
Beni	30.953	7.340	5%	4.001	3%	9.344	4%	8.687	2%	1.581	2%
Pando	12.292	2.402	2%	1.503	1%	2.978	1%	4.771	1%	638	1%
Cochabamba	159.426	14.238	10%	11.736	8%	49.155	20%	65.599	18%	18.698	28%
Chuquisaca	71.127	8.021	5%	9.055	6%	16.237	6%	30.131	8%	7.683	11%
Tarija	77.766	16.651	12%	22.812	16%	35.364	14%	2.939	0,1	0	
La Paz	172.169	35.489	25%	27.884	20%	41.638	17%	58.013	16%	9.145	14%
Oruro	43.190	6.155	4%	6.710	5%	11.513	4%	18.039	5%	773	1%
Potosí	39.664	9.426	6%	5.059	4%	10.320	4%	13.899	4%	960	1%

De los 974.005 casos hasta el 18/07/2022 de la Covid-19, el 15% se notificaron en la primera ola, 13% en la segunda ola, 23% en la tercera ola, 43% en la cuarta ola y 7% en la quinta ola.

# Situación epidemiológica y avances vacunación COVID-19 Chile



Nuevos casos confirmados diarios de COVID-19 por millón de personas



<https://www.gob.cl/yomevacuno/>

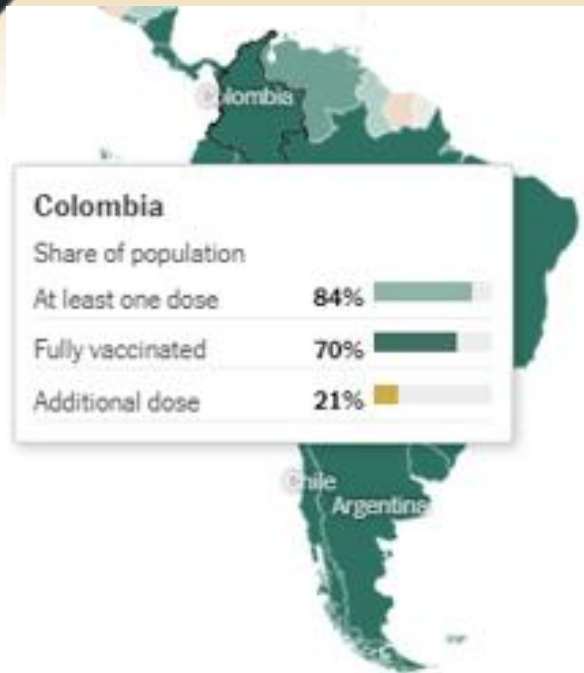
<https://ourworldindata.org/covid-cases?country=PER~BOL~CHL~COL~ECU~VEN#what-is-the-daily-number-of-confirmed-cases>

<https://www.minsal.cl/nuevo-coronavirus-2019-ncov/casos-confirmados-en-chile-covid-19/>

<https://coronavirus.jhu.edu/region/chile>



# Situación epidemiológica y avances vacunación COVID-19 Colombia



Dosis administradas  
**81.603.837**

<https://www.minsalud.gov.co/Paginas/default.aspx>

Nuevos casos confirmados diarios de COVID-19 por millón de personas



<https://ourworldindata.org/covid-cases?country=PER~BOL~CHL~COL~ECU~VEN#what-is-the-daily-number-of-confirmed-cases>

[https://www.minsalud.gov.co/salud/publica/PET/Paginas/Covid-19\\_copia.aspx](https://www.minsalud.gov.co/salud/publica/PET/Paginas/Covid-19_copia.aspx)

<https://coronavirus.jhu.edu/region/colombia>

# Situación epidemiológica y avances vacunación COVID-19 Ecuador



Dosis administradas  
**33.726.214**

<https://www.salud.gob.ec/>

<https://app.powerbi.com/view?r=eyJrjoiMjg5ODQyZDh0MTZiY002jhmLWI0MzEtyWJINzAxZDcwNWlziwidCl6jcwNjlyMGRlLTl0MjktNGU5MS1hOD11LT11NmIwNmQyNjlmMyJ9&pageName=ReportSection5e050ac003d0b042a320>

Nuevos casos confirmados diarios de COVID-19 por millón de personas



<https://coronavirus.jhu.edu/region/ecuador>

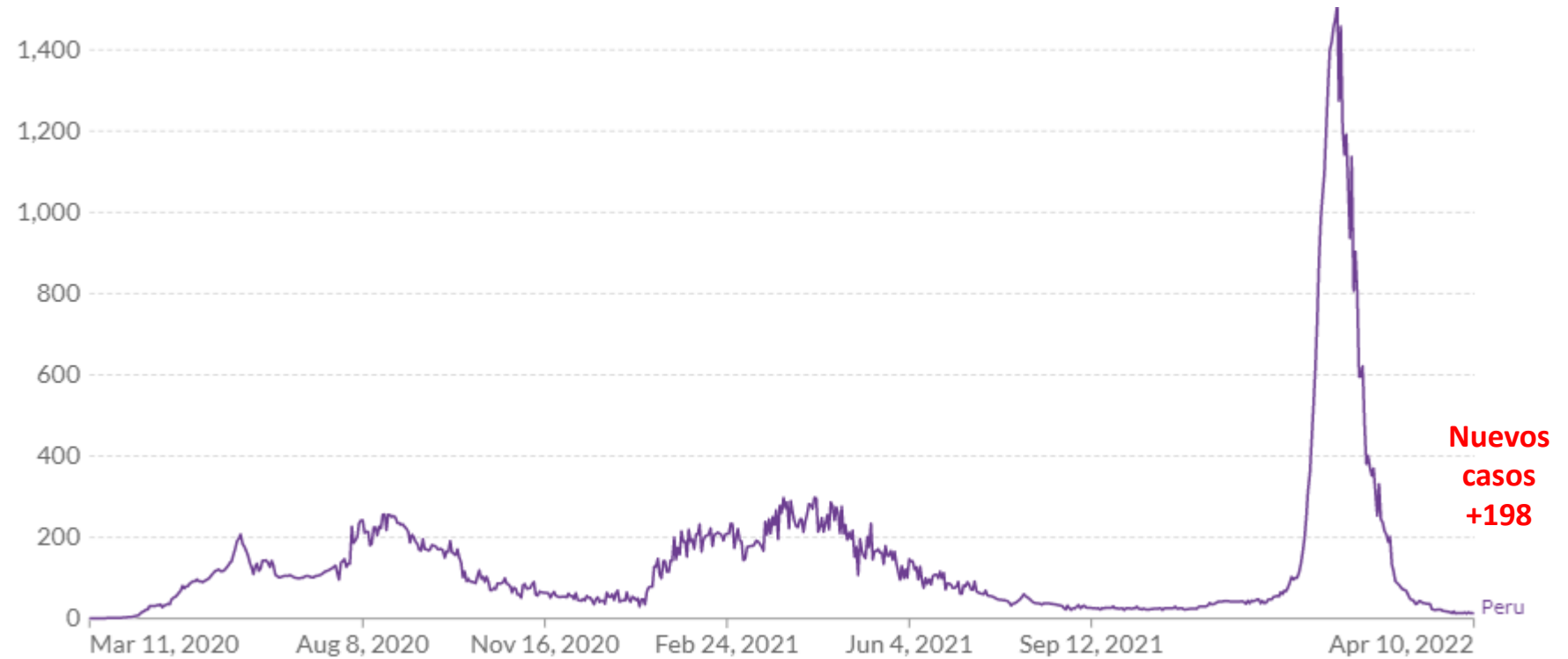
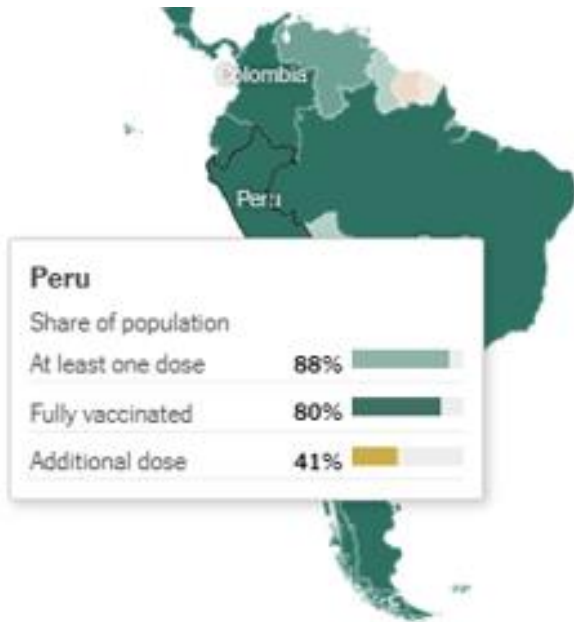
[https://www.salud.gob.ec/wp-content/uploads/2022/04/MSP\\_cvd19\\_infografia\\_diaria\\_20220406.pdf](https://www.salud.gob.ec/wp-content/uploads/2022/04/MSP_cvd19_infografia_diaria_20220406.pdf)

<https://ourworldindata.org/covid-cases?country=PER~BOL~CHL~COL~ECU~VEN#what-is-the-daily-number-of-confirmed-cases>

# Situación epidemiológica y avances vacunación COVID-19 Perú



Nuevos casos confirmados diarios de COVID-19 por millón de personas



Dosis administradas:  
**69.315.851**

<https://ourworldindata.org/covid-cases?country=PER~BOL~CHL~COL~ECU~VEN#what-is-the-daily-number-of-confirmed-cases>

<https://www.dge.gob.pe/covid19.html>

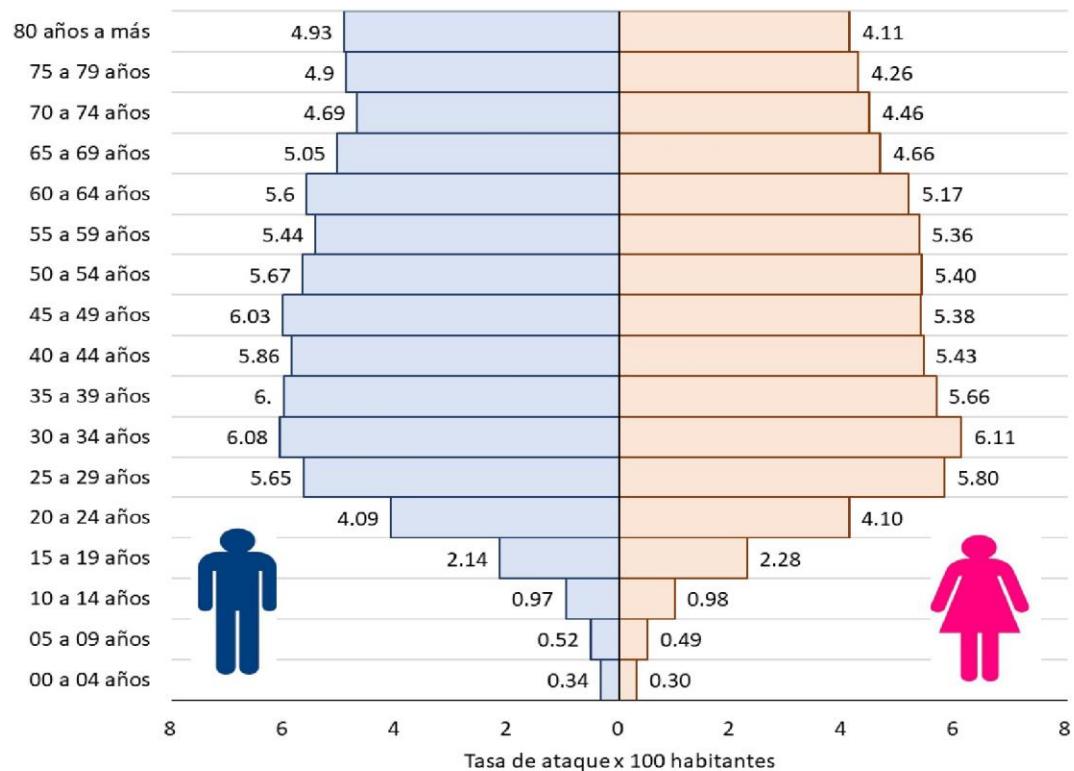
<https://www.dge.gob.pe/portal/docs/tools/coronavirus/coronavirus190322.pdf>

<https://www.minsa.gob.pe/reunis/data/vacunas-covid19.asp>

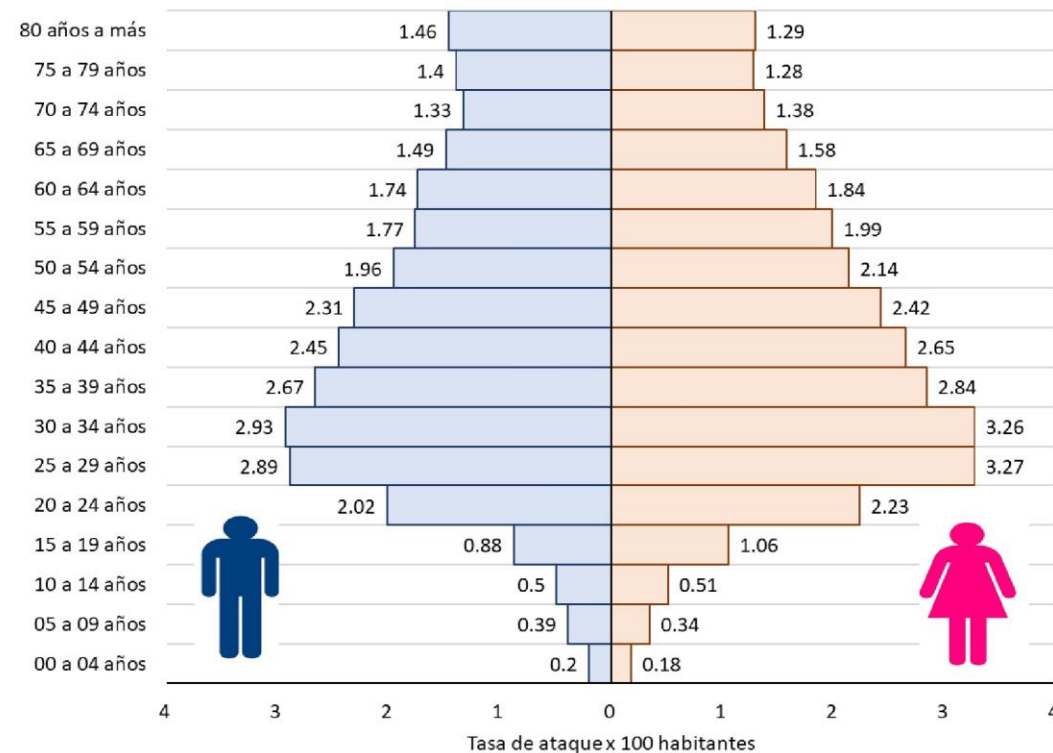
# PIRÁMIDE POBLACIONAL SEGÚN TASAS DE ATAQUE DE CASOS CONFIRMADOS DE COVID-19, PERÚ 2021-2022

Rt-PCR + PR + AG

2021

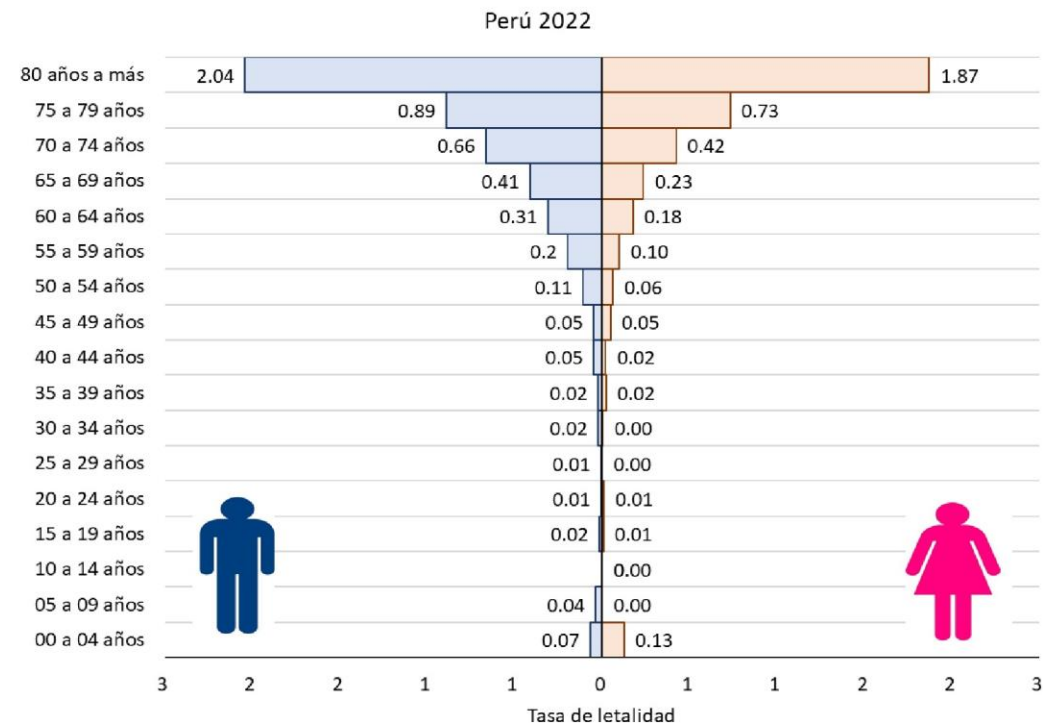
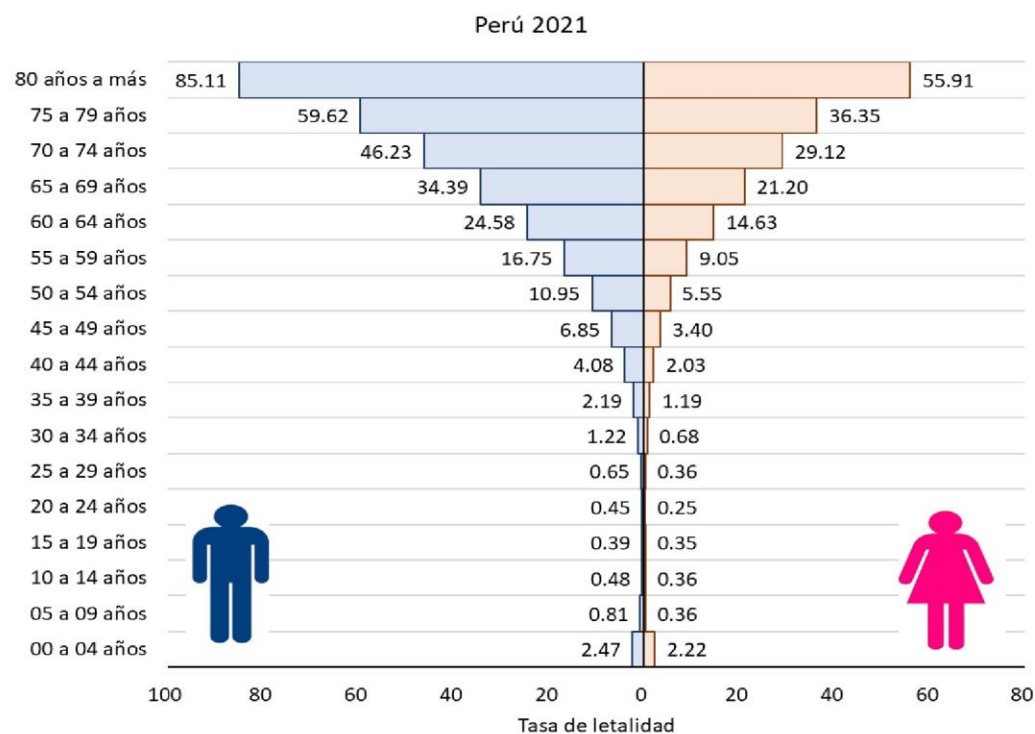


2022



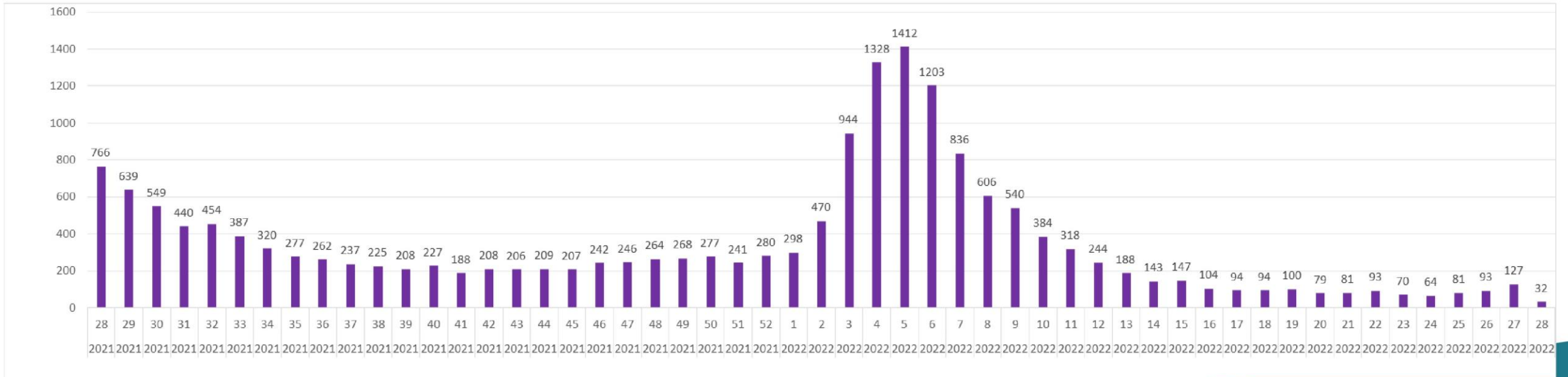
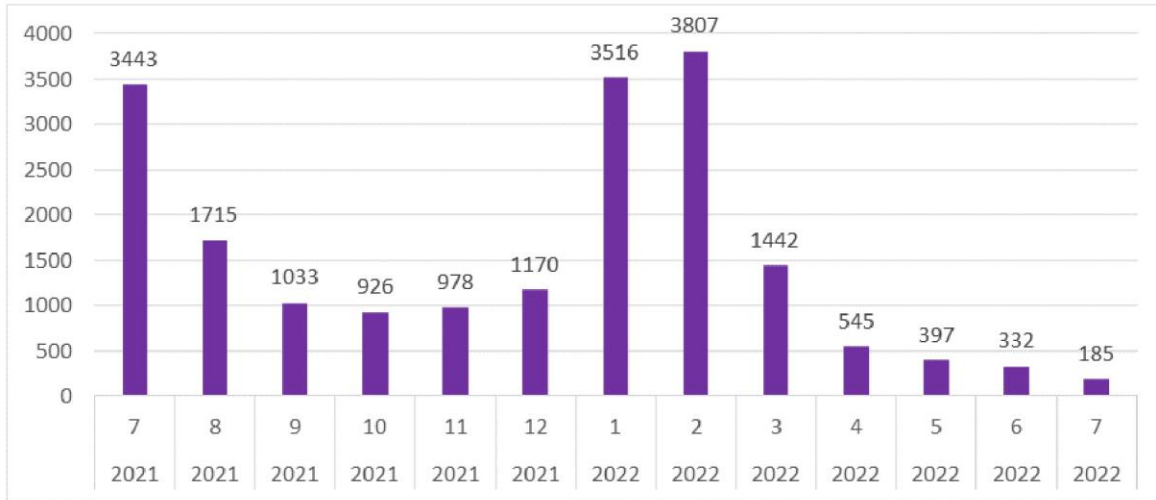


# PIRÁMIDE POBLACIONAL SEGÚN TASAS DE LETALIDAD DE CASOS CONFIRMADOS DE COVID-19, PERÚ 2021-2022



# DEFUNCIONES POR COVID-19, SEGÚN SEMANA Y MES DE DEFUNCIÓN, PERÚ 2021-2022

RT-PCR + PR



Filtro por DIRESA

Filtro por PROVINCIA

Filtro por DISTRITO

(Todo)

(Todo)

(Todo)



## Vacunas

### Personas vacunadas

Datos disponibles al 17 de julio de 2022

Fuente: OGEI/OGTI - MINSA

[Más información](#)

1° dosis - 17 jul. 2022

**652**

2° dosis - 17 jul. 2022

**1,071**

3° dosis - 17 jul. 2022

**5,029**

4° dosis - 17 jul. 2022

**10,012**

Total - 1° dosis

**29,602,146**

Total - 2° dosis

**27,781,278**

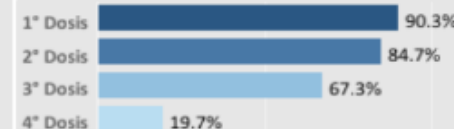
Total - 3° dosis

**19,219,733**

Total - 4° dosis

**2,520,130**

Cobertura de vacunación 05 años a más  
**META 32,781,250** | **META 3° dosis 28,579,408**  
**META 4° dosis 12,793,470**



## Casos pruebas Antígena y PCR

### Personas positivos a Covid19

Datos disponibles al 16 de julio de 2022

Día 16 jul. 2022

**6,239**

Semana del 10 jul. 2022

**10,939** Promedio diario

Semana del 10 jul. 2022

**76,573**

Semana del 03 jul. 2022

**53,996**

\* Tasa por 100 mil hab. [232.32] en la semana del 10/07/2022



Fuente: OGEI/OGTI-MINSA

[Ranking Regional](#)

[Más información](#)

## Hospitalizados

### Pacientes por Covid19

Datos disponibles al 16 de julio de 2022

Día 16 jul. 2022

**3**

Semana del 10 jul. 2022

**26** Promedio diario

Semana del 10 jul. 2022

**183**

Semana del 03 jul. 2022

**598**

\* Tasa por 100 mil hab. [1.85] en la semana del 10/07/2022



Fuente: OGEI/OGTI-MINSA

[Ranking Regional](#)

[Más información](#)

## Fallecidos

### Muertes por Covid19

Datos disponibles al 15 de julio de 2022

Día 15 jul. 2022

**8**

Semana del 10 jul. 2022

**15** Promedio diario

Semana del 10 jul. 2022

**102**

Semana del 03 jul. 2022

**127**

\* Tasa por 100 mil hab. [0.88] en la semana del 10/07/2022



Fuente: CDC

[Ranking Regional](#)

[Más información](#)

## SINADEF

### Muertes por todas las causas

Datos disponibles al 16 de julio de 2022

Día 16 jul. 2022

**205**

Semana del 10 jul. 2022

**390** Promedio diario

Semana del 10 jul. 2022

**2,731**

Semana del 03 jul. 2022

**2,962**

\* Tasa por 100 mil hab. [10.00] en la semana del 10/07/2022

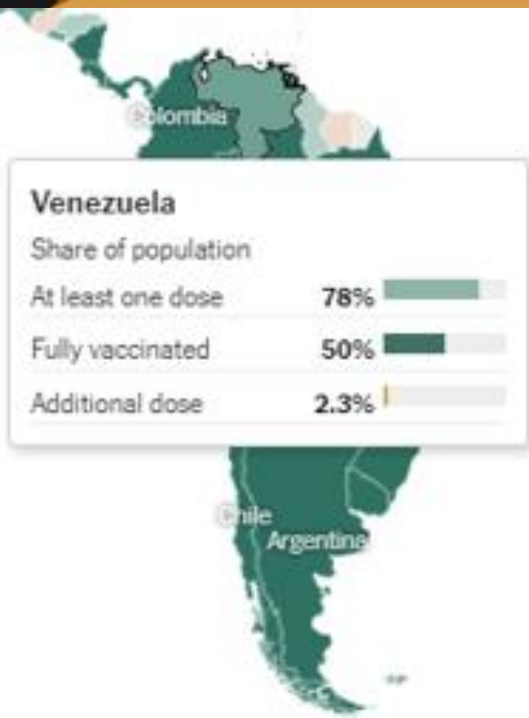


Fuente: OGEI/OGTI-MINSA

[Ranking Regional](#)

[Más información](#)

# Situación epidemiológica y avances vacunación COVID-19 Venezuela



Nuevos casos confirmados diarios de COVID-19 por millón de personas



Dosis administradas  
**37.860.994**

<https://covid19.patria.org.ve/>

<http://www.mpps.gob.ve/>

[https://github.com/owid/covid-19-data/blob/master/public/data/vaccinations/country\\_data/Venezuela.csv](https://github.com/owid/covid-19-data/blob/master/public/data/vaccinations/country_data/Venezuela.csv)

<https://ourworldindata.org/covid-cases?country=PER~BOL~CHL~COL~ECU~VEN#what-is-the-daily-number-of-confirmed-cases>

<https://www.dge.gob.pe/portalnuevo/covid-19/covid-cajas/situacion-del-covid-19-en-el-peru/>

<https://coronavirus.jhu.edu/region/venezuela>





Organismo Andino de Salud - Convenio Hipólito Unzué

Nº 61  
FEB  
2022

BOLETÍN INFORMATIVO

# NOTISALUD ANDINAS

LA SALUD EN LOS PAÍSES ANDINOS Y LOS RETOS  
FRENTE A LA COVID-19



El estado de bienestar significa ser una sociedad  
del cuidado, con justicia social y ambiental.



El estado de bienestar significa ser una sociedad  
del cuidado, con justicia social y ambiental.

<https://orasconhu.org/publicaciones>

<https://www.orasconhu.org/sites/default/files/file/webfiles/doc/Boletin-ORAS-61-2022.pdf>



# Bolivia, Chile, Colombia, Ecuador, Perú y Venezuela Juntos somos más fuertes



# Muchas Gracias

Juntos llegamos más lejos

[www.orasconhu.org](http://www.orasconhu.org)







# Bolivia, Chile, Colombia, Ecuador, Perú y Venezuela Juntos somos más fuertes



# Muchas Gracias

Juntos llegamos más lejos

[www.orasconhu.org](http://www.orasconhu.org)





50

Aniversario  
ORAS-CONHU

*Juntos somos más fuertes*

