



**Organismo Andino de Salud
Convenio Hipólito Unanue**



SITUACIÓN ACTUAL DE PANDEMIA COVID-19 A NIVEL MUNDIAL Y EN LOS PAÍSES ANDINOS

**Luis Beingolea More
Bertha Luz Pineda Restrepo**

Lima, 24 de agosto de 2020



Consolidado de situación de pandemia COVID-19 por Regiones del mundo al 24-08-2020

Global/Regiones	Casos confirmados	%	Fallecidos confirmados	%	Letalidad (%)
Mundo	23,575,194	100	812,141	100	3.4
Europa	3,354,700	14.23	205,304	25.28	6.1
NA/CA/C	6,938,035	29.43	259,189	31.91	3.7
Asia	6,298,179	26.72	130,242	16.04	2.1
Suramerica	5,764,670	24.45	189,046	23.28	3.3
Africa	1,192,414	5.06	27,831	3.43	2.3
Oceanía	27,196	0.12	529	0.07	1.9



Casos confirmados, confirmados por millón por COVID-19 en países con mayor cantidad de casos por regiones al 24-08-2020

Europa	Casos	%	Casos millón	NA/CA/C	Casos	%	Casos millón
Rusia	956,749	29	6,556	USA	5,872,809	85	17,727
España	407,879	12	8,723	México	556,216	8	4,308
Reino Unido	325,642	10	4,793	Canadá	124,896	2	3,305
Asia	Casos	%	Casos millón	0	Casos	%	Casos millón
India	3,105,185	49	2,247	Brasil	3,605,783	63	16,946
Irán	359,905	6	4,265	Perú	594,325	10	17,990
Arabia Saudita	307,479	5	8,813	Colombia	541,147	9	10,619

Los casos confirmados de África son el 5 % y Oceanía el 0.1 %

<https://www.worldometers.info/coronavirus/> consolidado por médico Luis Beingolea



Fallecidos, y fallecidos por millón por COVID-19 en países con mayor cantidad de casos por regiones al 24-08-2020

Europa	fallecidos	%	Fallecidos millón	NA/CA/C	fallecidos	%	Fallecidos millón
Rusia	16,383	8	112	USA	180,576	70	545
España	28,838	14	617	México	60,254	23	467
Reino Unido	41,429	20	610	Canadá	9,073	4	240
Asia	fallecidos	%	Fallecidos millón	SA	fallecidos	%	Fallecidos millón
India	57,692	44	42	Brasil	114,772	61	539
Irán	20,643	16	245	Perú	27,663	15	837
Arabia Saudita	3,649	3	105	Chile	17,316	9	349

Los fallecidos de África y Oceanía 3.4 % y el 1.9 % de los fallecidos

<https://www.worldometers.info/coronavirus/> consolidado por médico Luis Beingolea



Casos de COVID-19 a nivel mundial y en Suramérica de agosto de 2020



**Población mundial aproximada:
7,771,640,386 hab.**

**Población aproximada de 10 países
con más casos en el mundo:
2,408,983,667 hab.**

31% del total del mundo



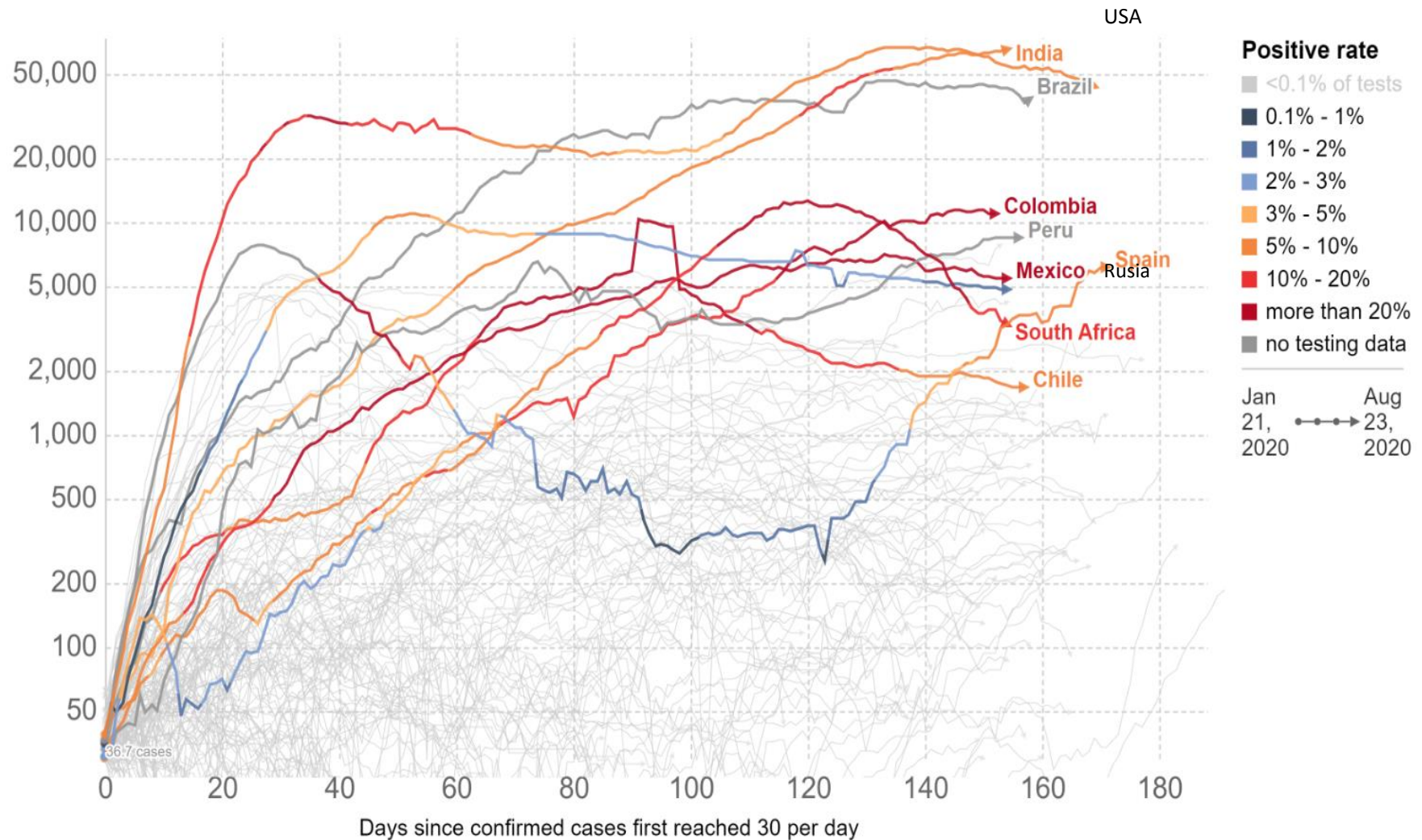
Casos confirmados de COVID-19, y por millón de habitantes en 10 países con mayor cantidad en el mundo

23-08-2020

N°	Países	Total Casos	Nuevos Casos	Total casos/millón hab
	Mundo	23,575,915	204,775	3,025
1	Estados Unidos	5,872,809	31,381	17,727
2	Brasil	3,605,783	23,085	16,946
3	India	3,105,185	61,749	2,247
4	Rusia	956,749	4,852	6,556
5	Suráfrica	609,773	2,728	10,263
6	Perú	594,326	9,090	17,990
7	México	556,216	6,482	4,308
8	Colombia	541,147	8,044	10,619
9	España	407,879		8,723
10	Chile	397,665	1,957	20,777
	Total 10	16,647,532	149,368	6,911



10 países con mayor cantidad de casos confirmados de COVID-19 en el mundo 23-08-2020



Source: European CDC – Situation Update Worldwide – Last updated 23 August, 08:34 (London time), Official data collated by Our World in Data
CC BY



Casos confirmados de COVID-19 por millón de habitantes en el mundo al 23-08-2020

#	Países	Casos Totales	Tota casos/millón hb
	Mundo	23,575,915	3,025.00
1	Qatar	117,008	41,672
2	Guyana Francesa	8,797	29,350
3	Banrhein	49,330	28,860
4	Chile	397,665	20,777
5	San Marino	704	20,742
6	Panamá	86,900	20,096
7	Kuwait	80,528	18,817
8	Perú	594,326	17,990
9	Estados Unidos	5,872,809	17,727
10	Brasil	3,605,783	16,946
11	Oman	83,769	16,348
12	Ciudad del Vaticano	12	14,981
13	Aruba	1,568	14,677
14	Armenia	42,792	14,437
15	Andorra	1,045	13,522
16	Luxenburgo	7,775	12,392
17	Maldivas	6,660	12,291
18	Mayotte	3,237	11,827
19	Israel	102,663	11,162
20	Colombia	541,147	10,619

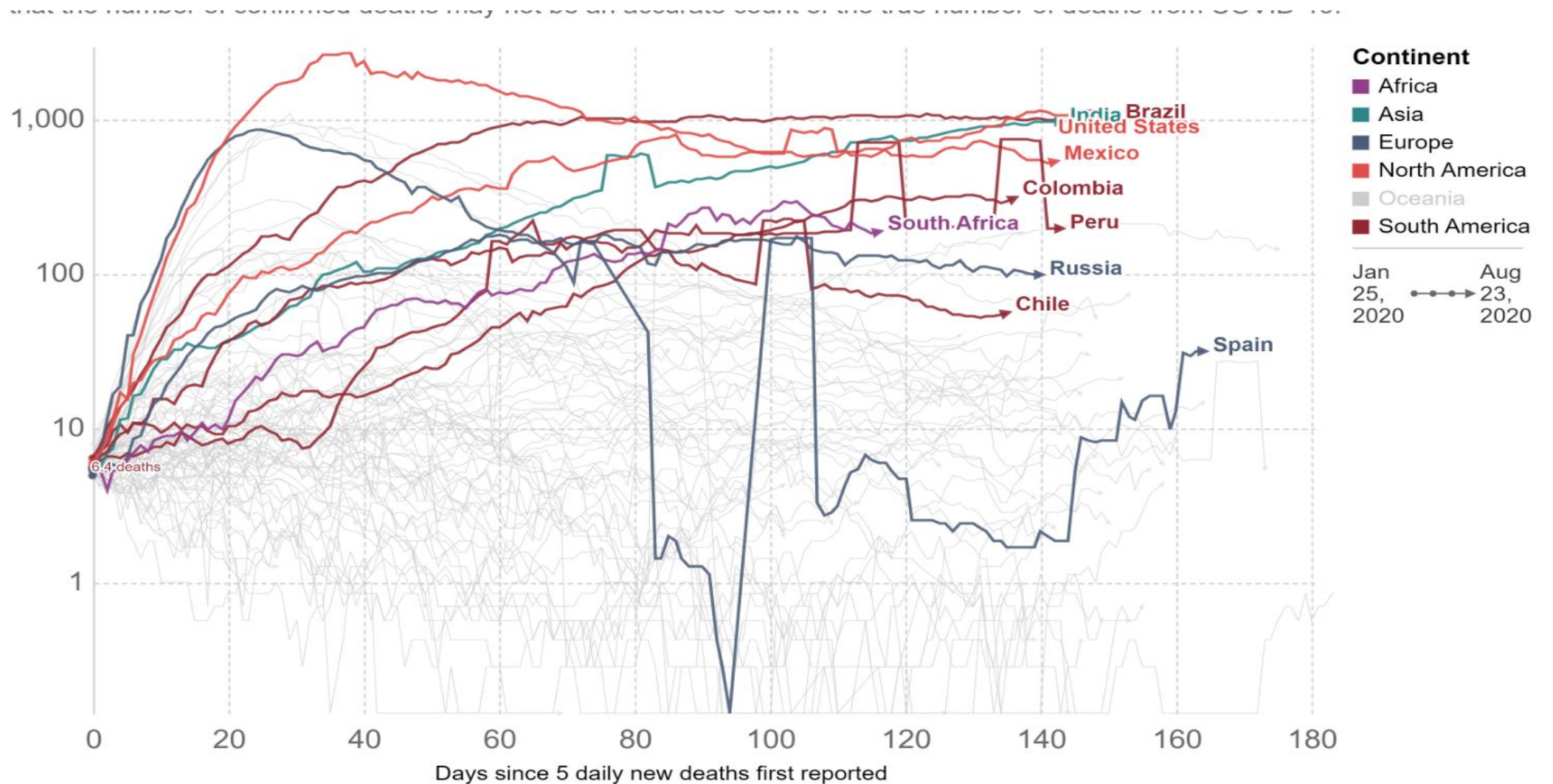


Total de fallecidos, fallecidos por millón de habitantes y letalidad por COVID-19 en 10 países con mayor cantidad en el mundo 23-08-2020

N°	Países	Total Fallecidos	Nuevos Fallecidos	Fallecidos/millón hab	Letalidad (%)
	Mundo	812,152	4,206	104	3.4
1	Estados Unidos	180,576	402	545	3.1
2	Brasil	114,772	495	539	3.2
3	México	60,254	644	467	10.8
4	India	57,692	846	42	1.9
5	España	28,838		617	7.1
6	Perú	27,663	210	837	4.7
7	Colombia	17,316	348	340	3.2
8	Rusia	16,383	73	112	1.7
9	Suráfrica	13,059	72	220	2.1
10	Chile	10,852	60	567	2.7
	Total 10	527,405	3,150	219	3.2
		65	75		



Total de fallecidos por COVID-19 en 10 países con mayor cantidad de casos en el mundo 23-08-2020



Source: European CDC – Situation Update Worldwide – Last updated 23 August, 08:34 (London time), Our World In Data

<https://www.worldometers.info/coronavirus/> consolidado por médico Luis Beingolea

CC BY

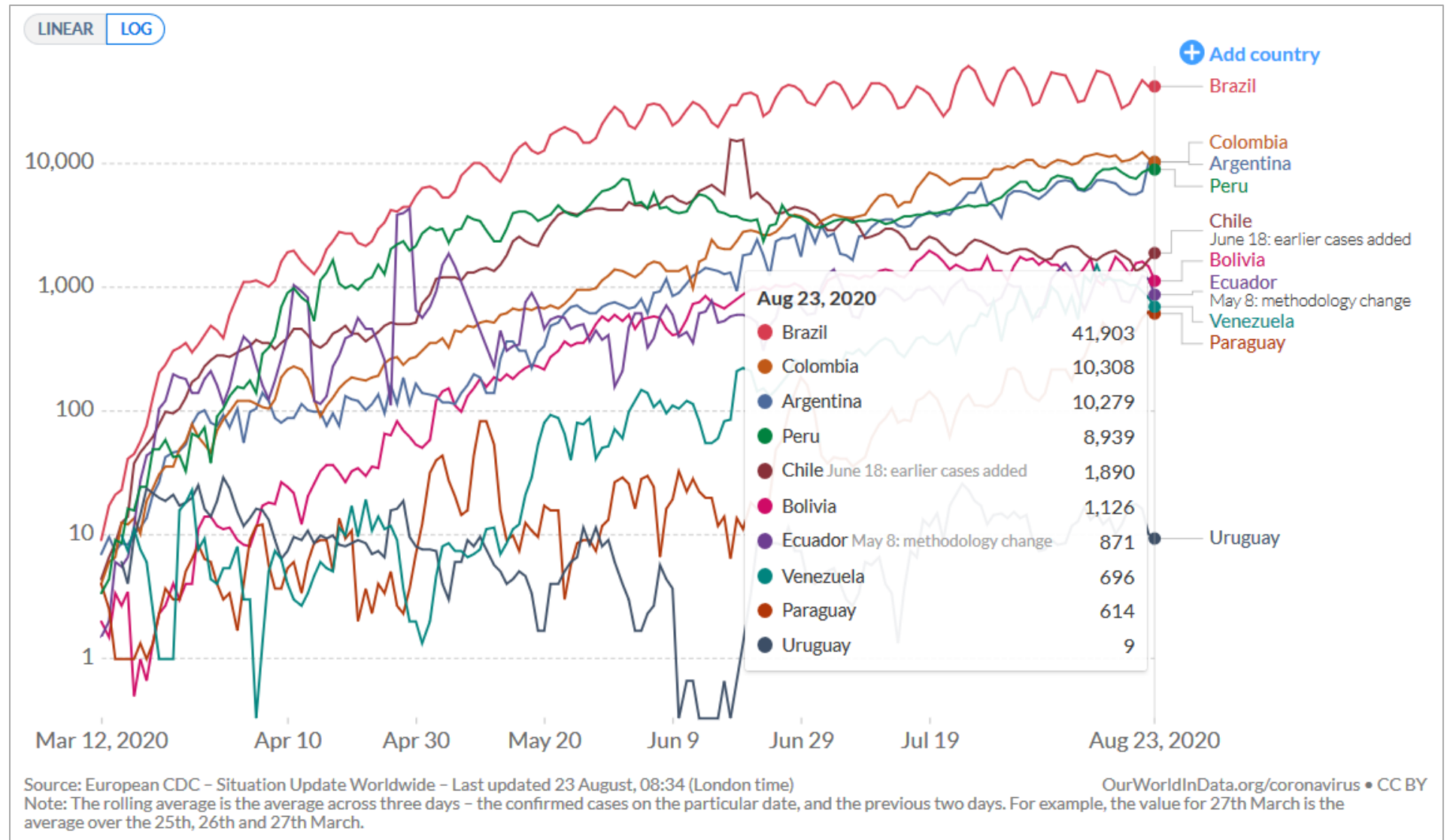


Total de fallecidos, fallecidos por millón de habitantes por COVID-19 en el mundo 23-08-2020

	Países	Total fallecidos	Fallecidos /millón hab
	Mundo	801,906	102.90
1	San Marino	42	1,237
2	Bélgica	9,988	861
3	Perú	27,663	837
4	Andorra	53	686
5	Spain	28,838	617
6	España	41,429	610
7	Italia	35,437	586
8	Suecia	5,810	575
9	Chile	10,852	567
10	Estados Unidos	180,576	545
11	Brasil	114,772	539
12	México	60,254	467
13	Francia	30,513	467
14	Panamá	1,892	438
15	Sint Maarten	17	396
16	Bolivia	4,442	380
17	Países Bajos	V	362
18	Irlanda	1,777	359
19	Ecuador	6,310	357
20	Colombia	17,316	340

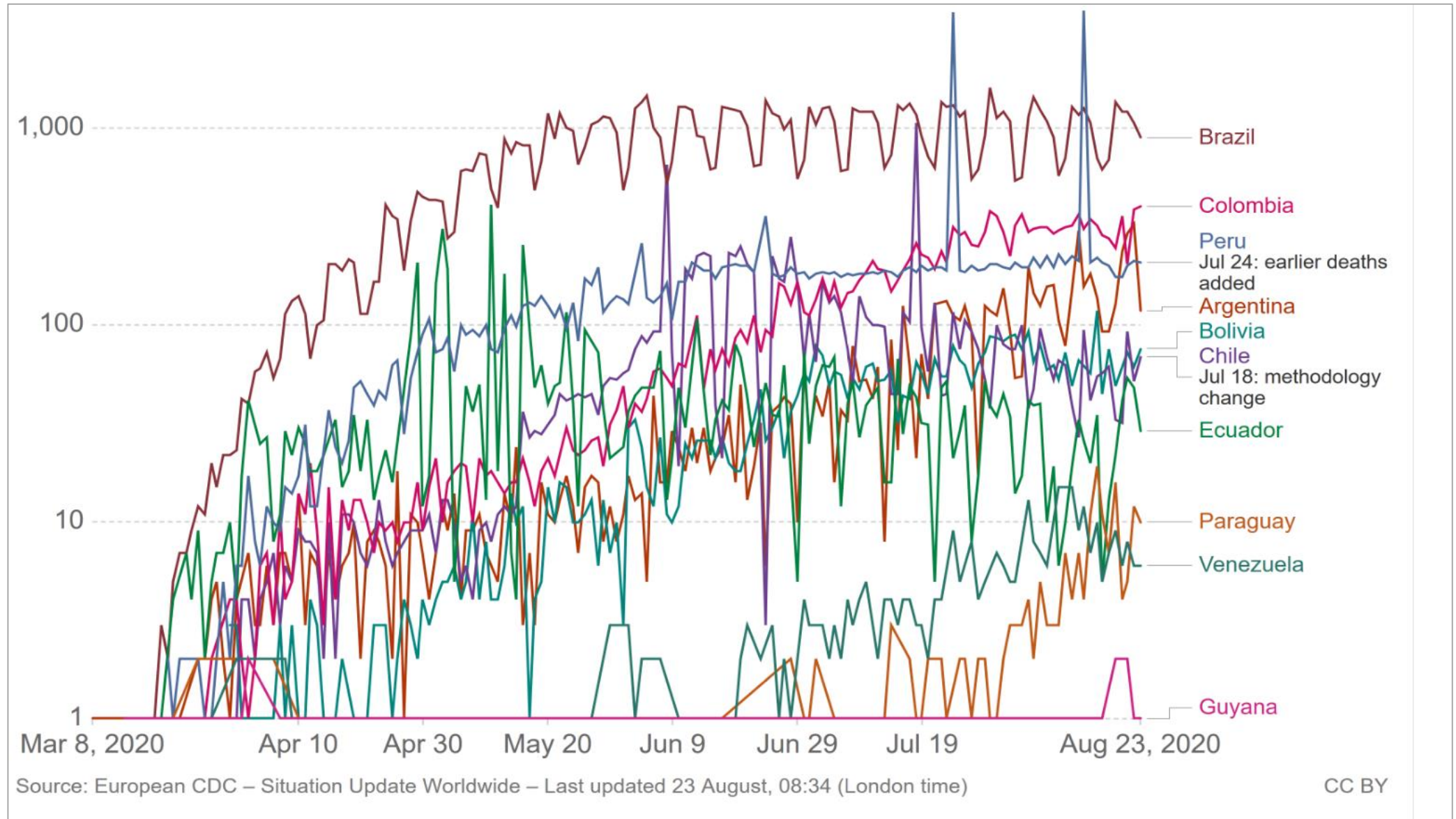


Casos confirmados diarios de COVID-19 en Suramérica al 23-08-2020



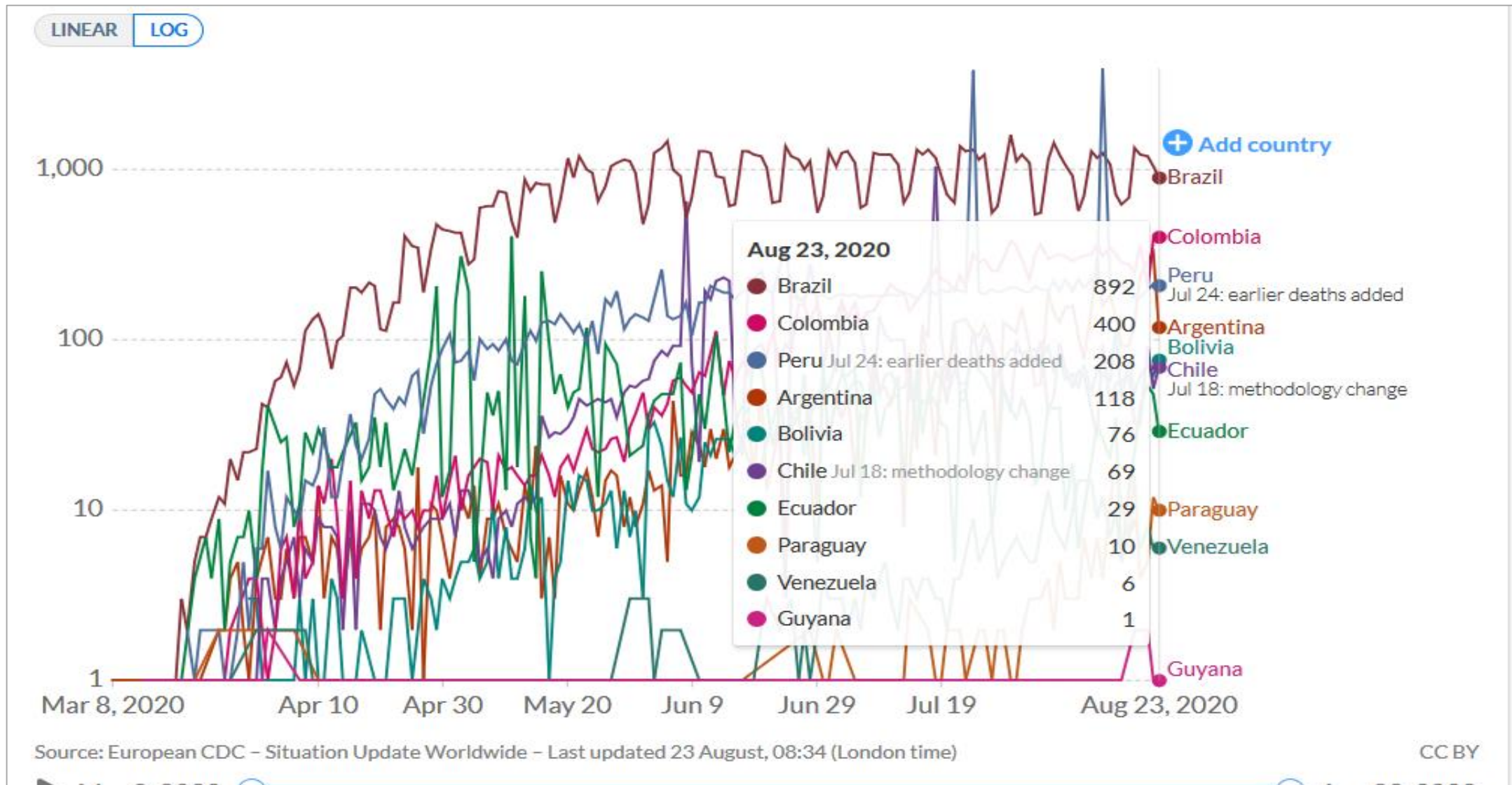


Fallecidos confirmados por día de COVID-19 en Suramérica al 23-08-2020





Fallecidos confirmados por día de COVID-19 en Suramérica al 23-08-2020 (detalle de fallecidos por día)





**Población suramericana
aproximada: 433,813,913 hab.**

**Población aproximada de los
países Andinos 164'594,180**

38 % del total de Suramérica



Situación de la pandemia por COVID-19 en los Países Andinos al 23-08-2020

#	Países	Total Casos	Total casos/millón hab	Total Fallecidos	Fallecidos/millón hab	Letalidad (%)	Total pruebas	Pruebas/millón hab
	Suramérica	5,765,689	13,290	189,127	438	3.0	25,533,390	58,856
1	Perú	594,326	17,989	27,663	837	4.7	2,985,782	90,962
2	Colombia	541,147	10,619	17,316	340	3.2	2,474,417	49,122
4	Chile	397,665	20,777	10,852	567	2.7	2,204,009	118,820
5	Venezuela	342,154	7,560	6,985	154	2.0	1,695,541	52,002
5	Ecuador	107,769	6,095	6,310	357	5.9	306,934	17,528
6	Bolivia	39,564	1,392	329	12	0.8	321,259	27,615
	TOTAL 10	2,022,625	12,371	69,455	425	3.4	9,987,942	61,090
	%	35.1		36.7			39.1	



Casos de COVID-19 por países andinos

23 de agosto de 2020



Estado Plurinacional de Bolivia



COVID-19

REPORTE EPIDEMIOLÓGICO NACIONAL N° 161



23 de agosto
2020 (09:21:30)

DATOS POR DEPARTAMENTO

CASOS HOY

722

La Paz 343

Chuquisaca 102

Santa Cruz 87

Cochabamba 53

Oruro 53

Potosí 35

Tarija 34

Beni 13

Pando 2



DECESOS HOY

67

Santa Cruz 26

La Paz 24

Cochabamba 9

Chuquisaca 4

Tarija 2

Potosí 1

Beni 1

Oruro 0

Pando 0





Chile



Personas contagiadas, activas y recuperadas

Casos activos



15.634

Casos recuperados

371.179

Total de casos

397.665



Casos diarios



1.942

1.315

Con síntomas

554

Sin síntomas

73

No informados

Fuente: Reporte Diario Coronavirus Ministerio de Salud.

Información actualizada hasta las 21 horas del día anterior.



Región	Casos totales acumulados	Casos nuevos totales	Casos nuevos con síntomas	Casos nuevos sin síntomas*	Casos nuevos sin notificar	Casos activos confirmados	Fallecidos totales	Casos confirmados recuperados
Arica y Parinacota	6210	43	27	16	0	611	98	5501
Tarapacá	10331	69	45	24	0	602	193	9541
Antofagasta	17405	73	42	26	5	811	419	16169
Atacama	5156	67	42	25	0	732	40	4386
Coquimbo	9097	197	145	52	0	1044	116	7941
Valparaíso	21418	193	146	36	11	1460	645	19308
Metropolitana	269691	553	353	163	37	4859	8318	256469
O'Higgins	12678	73	56	17	0	699	320	11676
Maule	11025	99	54	43	2	824	246	9965
Ñuble	4245	38	23	9	6	343	75	3829
Bíobío	15493	282	222	50	10	1867	180	13452
Araucanía	4906	25	20	5	0	332	90	4490
Los Ríos	1056	17	9	8	0	65	15	977
Los Lagos	6062	98	61	36	1	768	63	5231
Aysén	101	0	0	0	0	5	1	96
Magallanes	2727	115	70	44	1	611	32	2085
Se desconoce región de origen	64	0	0	0	0	1	1	63
Total	397665	1942	1315	554	73	15634	10852	371179



Colombia



**SITUACIÓN ACTUAL:
NUEVO CORONAVIRUS (COVID-19)**
23 DE AGOSTO DE 2020

CASOS CONFIRMADOS EN COLOMBIA: 541.147*
CASOS ACTIVOS: 148.708

MUERTES: 17.316
RECUPERADOS: 374.030



Situación a nivel mundial: **



* Ministerio de Salud y Protección Social - Instituto Nacional de Salud

** Centro Europeo para la Prevención y el Control de Enfermedades
Agencia de la Unión Europea (ECDC) - Corte: 19/01 a.m.



La salud es de todos
Minsalud

SITUACIÓN EN COLOMBIA

541.147

Casos Confirmados en Colombia

17.316

Muertes en Colombia

374.030

Recuperados en Colombia

Contexto más afectado

- ❖ Bogotá 188.220 casos
- ❖ Antioquia (Medellín) 71.158 casos
- ❖ Atlántico (Barranquilla) 62.804 casos
- ❖ Valle del Cauca (Cali) 42.998 casos
- ❖ Bolívar (Cartagena) 23.471 casos
- ❖ Cundinamarca (sin Bogotá) 19.168 casos
- ❖ Córdoba (Montería) 17.156 casos
- ❖ Santander (Cúcuta) 13.687 casos
- ❖ Nariño (Pasto) 12.746 casos
- ❖ Magdalena (Santa Marta) 11.225 casos



Ecuador



SITUACIÓN NACIONAL POR COVID-19

INFOGRAFÍA N°178

Inicio 29/02/2020- Corte 23/08/2020 08:00



98.813
Casos confirmados con pruebas PCR

80.264
*Pacientes Recuperados

*81,2% pacientes recuperados respecto a confirmados PCR
Los pacientes recuperados son aquellos que han sido ingresado al sistema de vigilancia con al menos una prueba RT-PCR positivo, han pasado al menos 29 días desde la fecha de inicio de síntomas y están vivos. Este indicador se mostrará acumulado semanalmente cada domingo.

14.552 Casos con Alta Hospitalaria

6.310 *Personas Fallecidas

744 Hospitalizados estables

*Adicionalmente se registran **3.662** fallecidos probables por COVID-19 a nivel nacional.

359 Hospitalizados Pronóstico reservado

154.917 Total casos descartados

107.769 Total casos confirmados

PCR: 143.301
Pruebas rápidas: 11.616

PCR: 98.813
Pruebas rápidas: 8.956

Nota técnica
-El número de casos reportados corresponde a la actualización progresiva de la entrega del resultado de la prueba RT-PCR por parte de los laboratorios (confirmado y descartado).

Se han tomado **306.934** muestras para COVID-19, entre PCR y pruebas rápidas

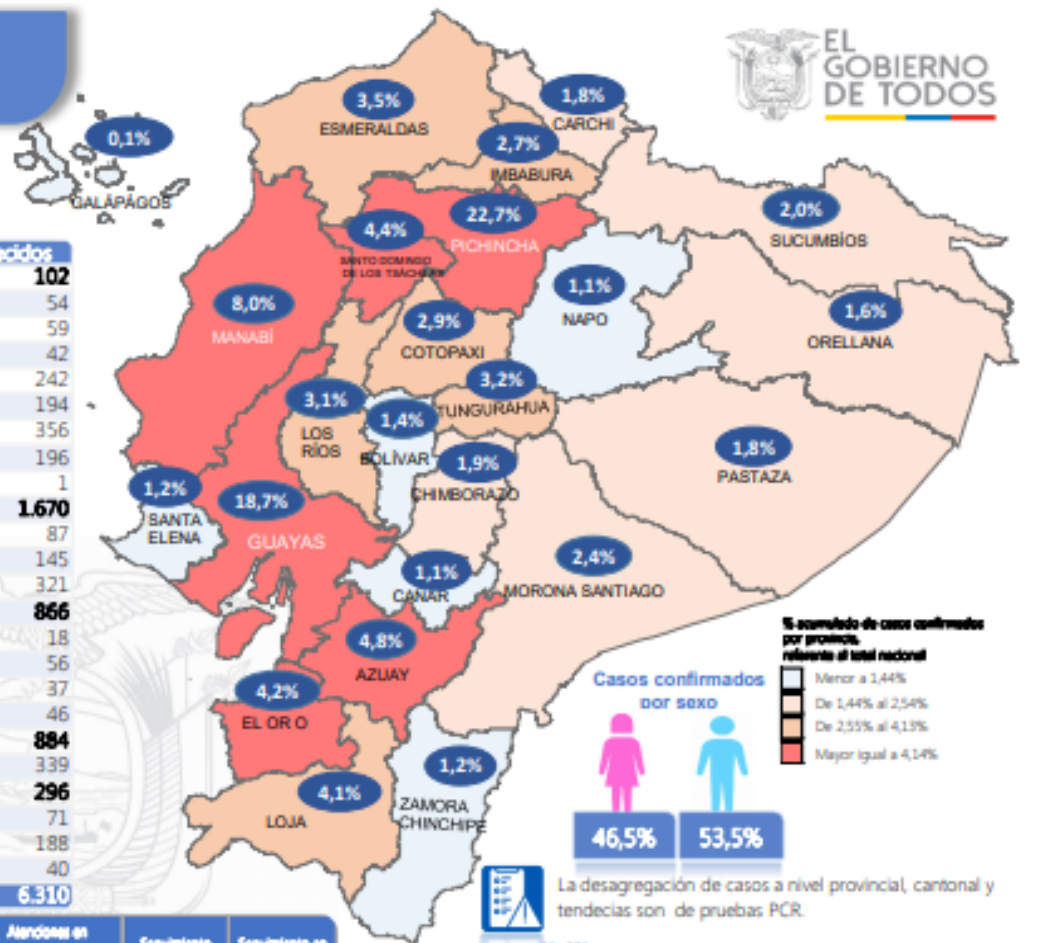
Detalle de casos confirmados por PCR

Provincia	Confirmado	Fallecidos
Azuay	4.777	102
Bolívar	1.378	54
Cañar	1.106	59
Carchi	1.763	42
Chimborazo	1.882	242
Cotopaxi	2.861	194
El Oro	4.103	356
Esmeraldas	3.482	196
Galápagos	109	1
Guayas	18.489	1.670
Imbabura	2.644	87
Loja	4.053	145
Los Ríos	3.070	321
Manabí	7.947	866
Morona Santiago	2.398	18
Napo	1.122	56
Orellana	1.553	37
Pastaza	1.802	46
Pichincha	22.388	884
Santa Elena	1.234	339
Sto. Domingo Tsáchilas	4.345	296
Sucumbios	1.941	71
Tungurahua	3.200	188
Zamora Chinchipe	1.166	40
Total general	98.813	6.310

Llamadas 171, relacionadas a Covid 19	Teleconsulta	Atenciones en establecimientos de salud - MSP	Seguimiento telefónico	Seguimiento en domicilio
806.144	105.839	17.907	265.004	58.916

- Llamadas al 171 relacionadas a Covid-19: número de llamadas (acumuladas) atendidas por la plataforma 171 relacionadas a Covid-19.
- Teleconsulta: ciudadanos atendidos a través del APP SALUDEEC y por un médico del 171.
- Atenciones en establecimientos de salud del MSP: citas agendadas a través del 171 en establecimientos del primer nivel de atención.
- Seguimiento telefónico: llamadas a pacientes con diagnóstico confirmado, seguidos vía telefónica en primer nivel, por un profesional del MSP.
- Seguimiento en domicilio: visitas domiciliarias a pacientes con diagnóstico confirmado, desde el primer nivel de atención, por un profesional del MSP.

Línea de tendencia acumulada nacional de casos confirmados por fecha de inicio de síntomas





Perú



Sala Situacional COVID-19 Perú



2,950,589
MUESTRAS



585,236
TOTAL CASOS (+)

Actualizado al 22/08/2020 00:00:00 hs

Resumen



Descargar
el excel



Detalle de
Contrataciones COVID 19



Ver Ejecución
Presupuestal COVID 19



Ver Distribución EPP
Cenares MINSA



147,991
PCR(+)



437,245
PRUEBA RÁPIDA(+)



27,453
FALLECIDOS



4.69 %
LE TALIDAD



DATOS ABIERTOS
COVID19

https://covid19.minsa.gob.pe/sala_situacional.asp



País	PCR (+)	PRUEBA RÁPIDA (+)	TOTAL CASOS (+)	FALLECIDOS	LETA LIDA D (%)
PERÚ	147.991	437.245	585.236	27.453	4,69 %
LA LIBERTAD	3.139	17.449	20.588	1.987	9,65 %
ICA	2.839	15.244	18.083	1.411	7,80 %
LAMBAYEQUE	2.307	18.625	20.932	1.568	7,49 %
PIURA	984	24.985	25.969	1.778	6,85 %
ANCAASH	3.180	13.446	16.626	1.124	6,76 %
LORETO	3.128	10.974	14.102	915	6,49 %
CALLAO	6.696	19.130	25.816	1.512	5,86 %
SAN MARTÍN	2.231	9.860	12.091	649	5,37 %
LIMA REGIÓN	5.246	17.045	22.291	1.167	5,24 %
TUMBES	648	4.757	5.405	268	4,96 %
JUNÍN	1.985	11.046	13.031	586	4,50 %
LIMA METROPOLITANA	95.153	167.705	262.858	10.933	4,16 %
AREQUIPA	4.123	23.938	28.061	1.068	3,81 %
AYACUCHO	1.958	4.936	6.894	245	3,55 %
CAJAMARCA	2.475	10.118	12.593	366	2,91 %
HUANUCO	1.174	9.493	10.667	309	2,90 %
PUNO	548	6.427	6.975	189	2,71 %
APURÍMAC	249	1.896	2.145	58	2,70 %
MOQUEGUA	387	7.289	7.676	200	2,61 %
MADRE DE DIOS	867	4.291	5.158	128	2,48 %
PASCO	227	3.138	3.365	78	2,32 %
CUSCO	4.523	6.699	11.222	254	2,26 %
UCAYALI	990	11.769	12.759	288	2,26 %
AMAZONAS	993	8.289	9.282	188	2,03 %
TACNA	1.297	5.356	6.653	119	1,79 %
HUANCAVELICA	654	3.340	3.994	65	1,63 %

https://covid19.minsa.gob.pe/sala_situacional.asp



País	Muestras	Confirmado (+)	% de Positividad
PERÚ	2.950.589	585.236	19,83 %
UCAYALI	41.266	12.759	30,92 %
LÓRETO	45.998	14.102	30,66 %
LIMA REGIÓN	83.313	22.291	26,76 %
CALLAO	100.908	25.816	25,69 %
PIURA	101.673	25.969	25,54 %
LA MBAYEQUE	86.851	20.932	24,10 %
TUMBES	24.386	5.405	22,16 %
SAN MARTÍN	59.589	12.091	20,29 %
LIMA METROPOLITANA	1.310.329	262.858	20,06 %
AMAZONAS	47.045	9.282	19,73 %
ICA	92.835	18.083	19,48 %
MADRE DE DIOS	26.752	5.158	19,28 %
HUANUCO	55.899	10.667	19,08 %
LA LIBERTAD	108.407	20.588	18,99 %
ANCASH	87.867	16.626	18,92 %
AYAUCUCHO	39.303	6.894	17,54 %
CAJAMARCA	72.844	12.593	17,29 %
JUNÍN	77.651	13.031	16,78 %
AREQUIPA	172.204	28.061	16,30 %
CUSCO	70.599	11.222	15,90 %
MOQUEGUA	52.915	7.676	14,51 %
TACNA	48.475	6.653	13,72 %
PUNO	50.974	6.975	13,68 %
HUANCAVELICA	30.506	3.994	13,09 %
PASCO	29.372	3.365	11,46 %
APURÍMAC	33.028	2.145	6,49 %

https://covid19.minsa.gob.pe/sala_situacional.asp



República Bolivariana de Venezuela



Casos Positivos

39.564

Casos Recuperados

29.966

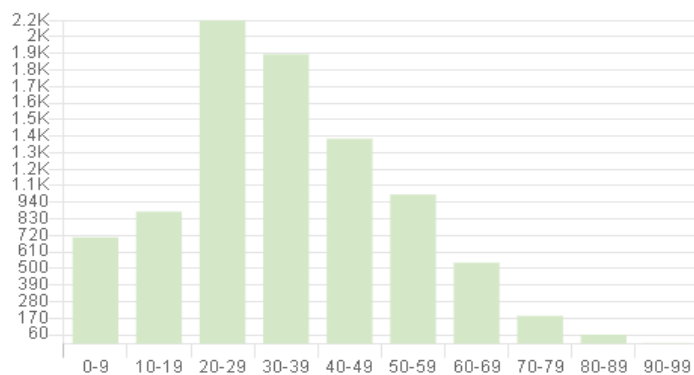
Fallecidos

329

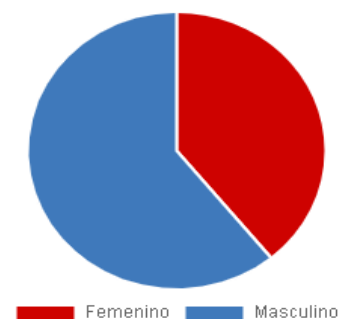
Estados más afectados por COVID-19

DISTRITO CAPITAL	10.391 Casos
MIRANDA	6.355 Casos
ZULIA	4.973 Casos
APURE	2.748 Casos
BOLIVAR	2.076 Casos
TACHIRA	1.858 Casos

Distribución por edad



Distribución por sexo





Síntesis Países Andinos



Casos COVID-19 confirmados en los países andinos

23 de agosto de 2020 – 10:00 pm

País	N° de casos	N° de muertes
Bolivia	109.149	4.509
Chile	397.665	10.852
Colombia	541.147	17.316
Ecuador	107.769	6.310
Perú	585.236	27.453
Venezuela	39.564	329
Total	1.780.530	66.769

Fuente: Ministerios de Salud de los países andinos.

<http://orasconhu.org/portal/node/596>



Frida Kahlo con máscara. Por Brian Kip.



La prevención es la medida más efectiva para contener la pandemia.