

Sistemas de Información Geográfica en la Salud Pública

Temas:

1. ArcGIS como tecnología

2. ArcCatalog



Familia de productos ArcGIS

ArcReader y ArcExplorer: Aplicaciones simples y gratuitas para visualizar datos y mapas, ArcExplorer posee mas prestaciones.

ArcView, ArcEditor y ArcInfo: el núcleo del sistema (cada uno de estos tiene las siguientes extensiones):

ArcCatalog

ArcMap

ArcToolbox

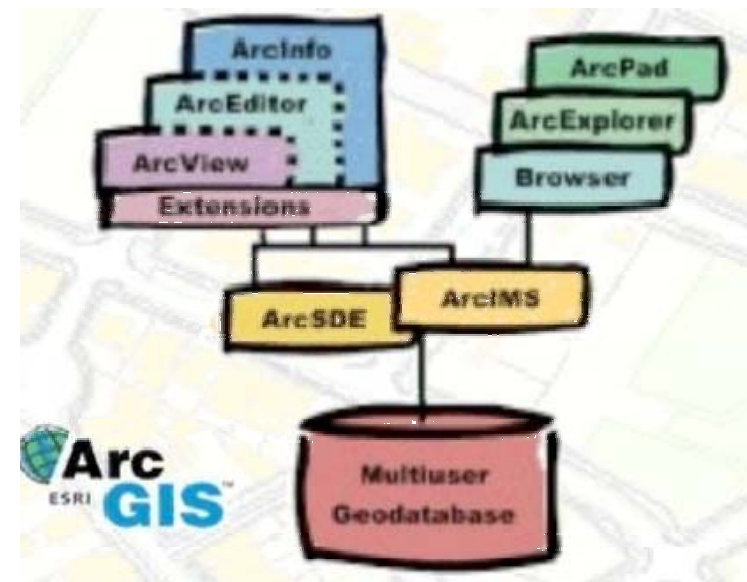
Otras:

Spatial Analyst , 3D Analyst,

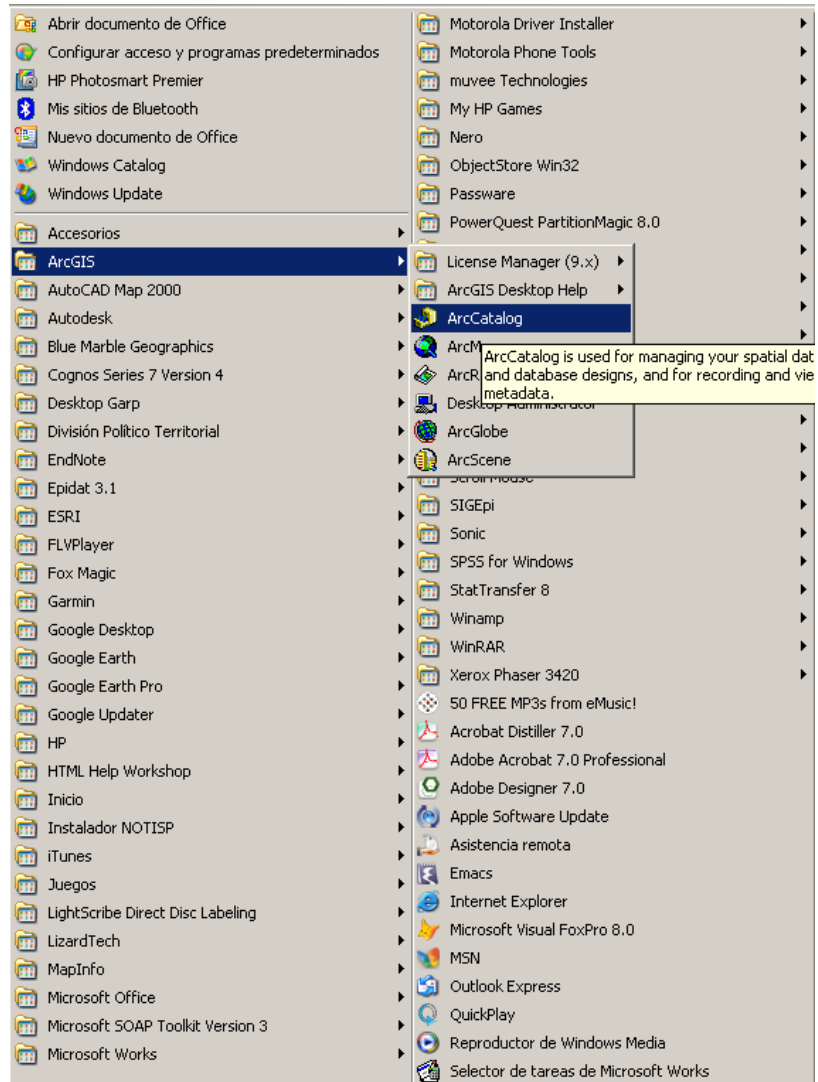
Geoestadistical Analyst,

Tracking Analyst , Image Analyst

ArcIMS, ArcSDE



Iniciando ArcCatalog



Barra de titulo

Barra de herramientas

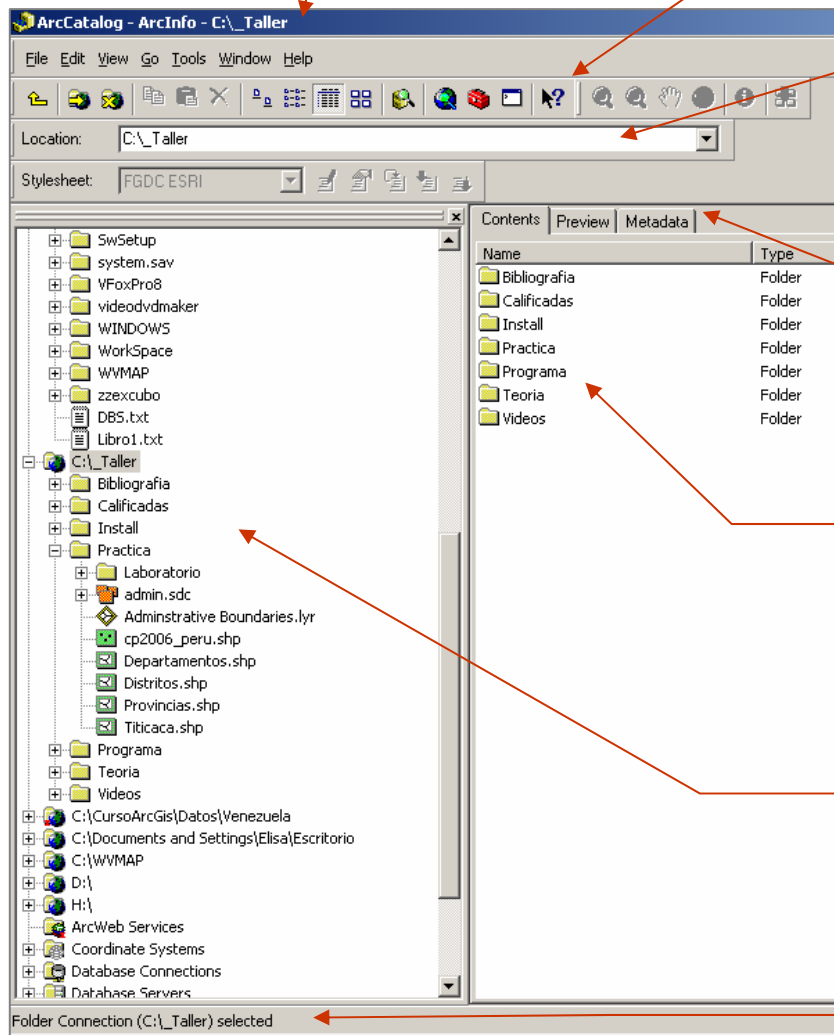
Ruta actual y modificable

Formatos de visualización

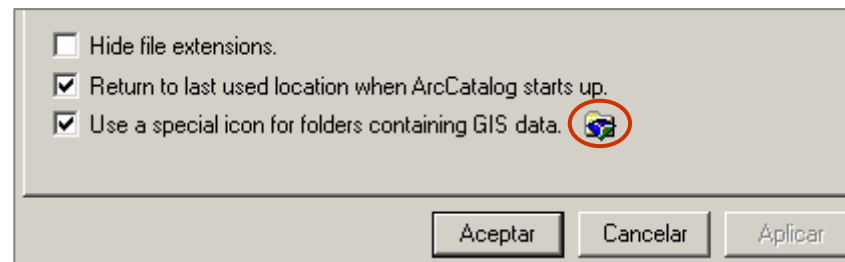
Contenidos de la conexión activa

Catálogo de conexiones

Barra de estado



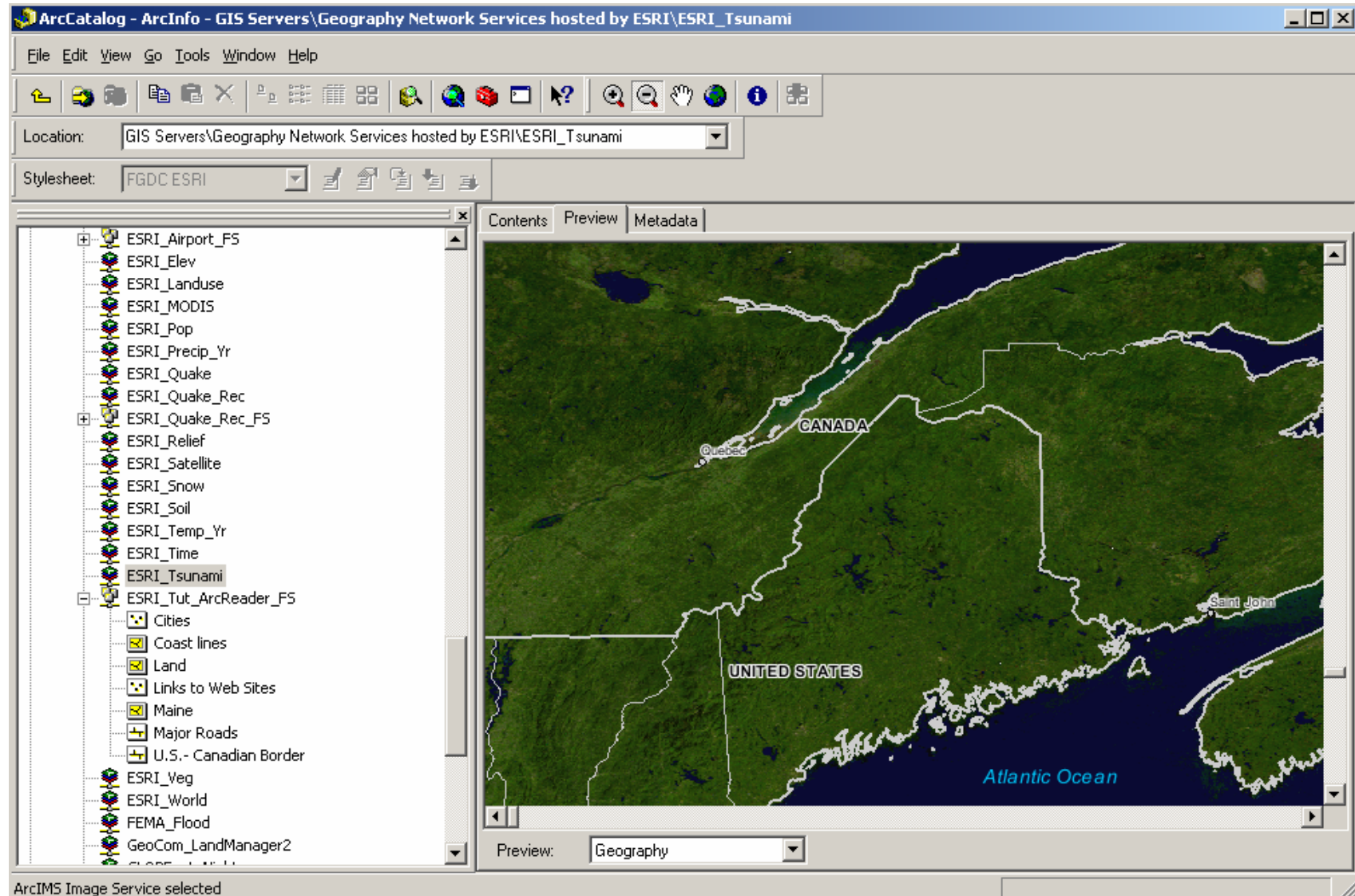
Opciones:



Tools/Options/General

AC: Permite acceder a BDE desde GIS servers

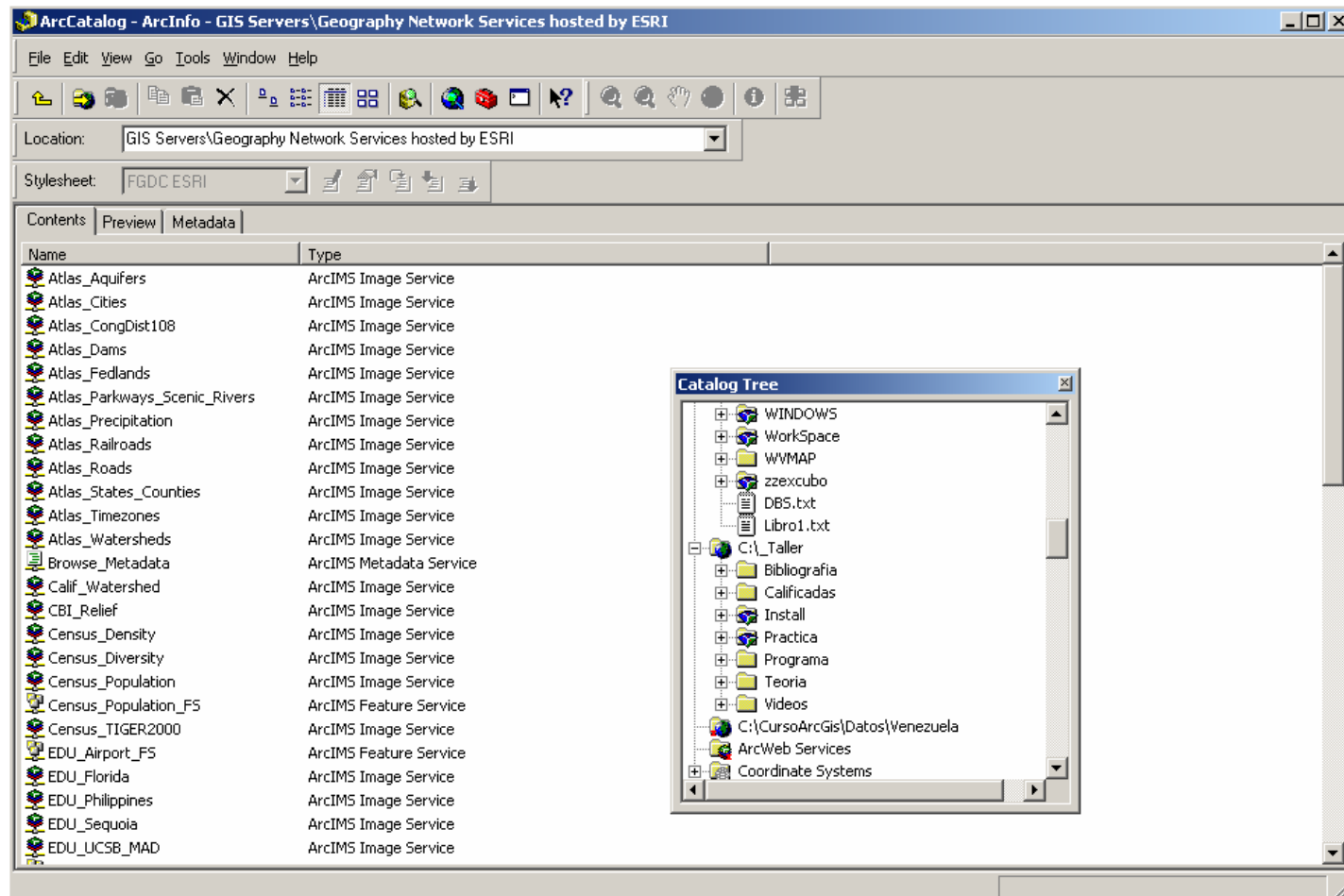
www.geographynetwork.com



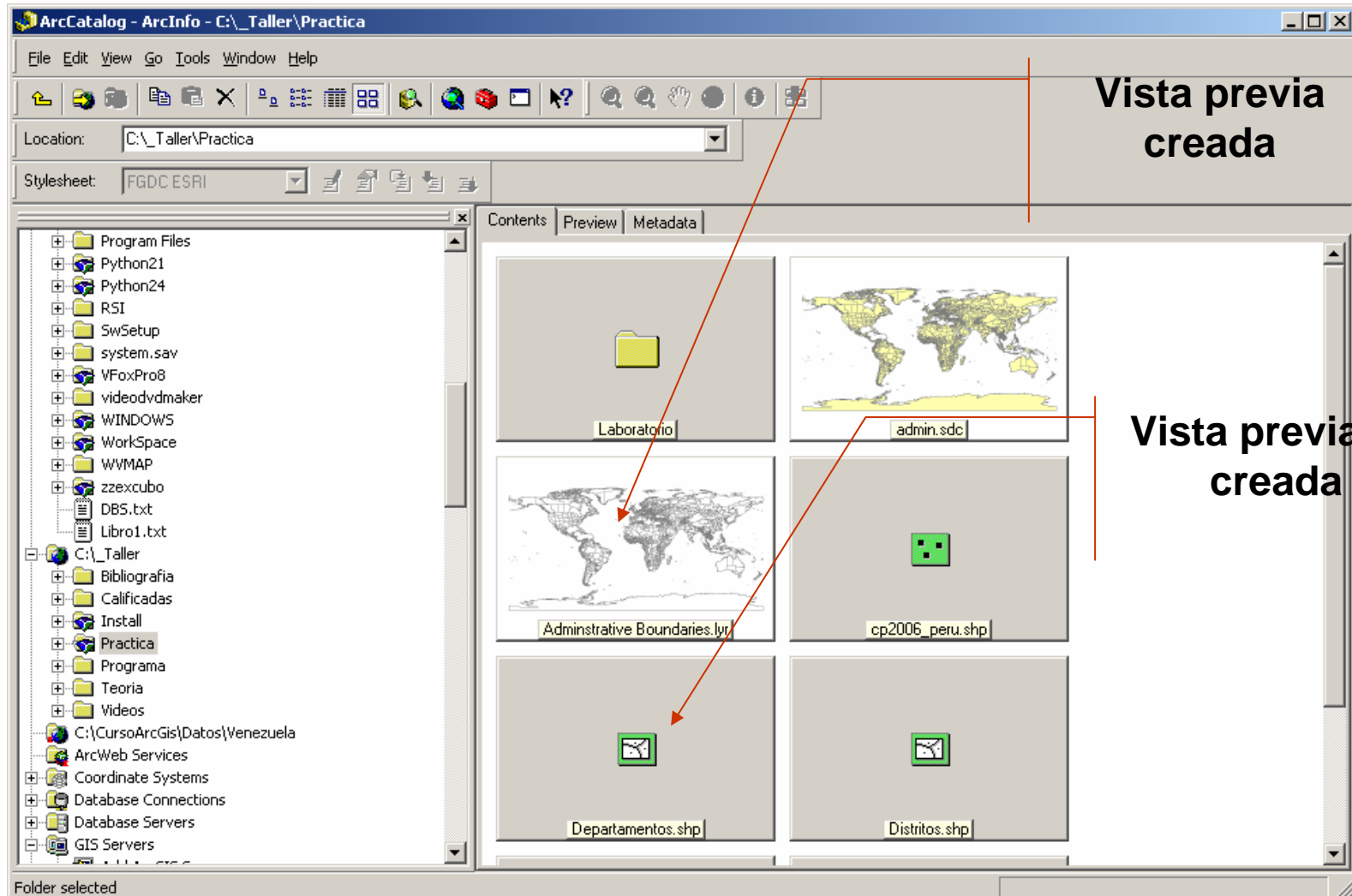
Catalog Tree

Flotante Ctrl+mouse

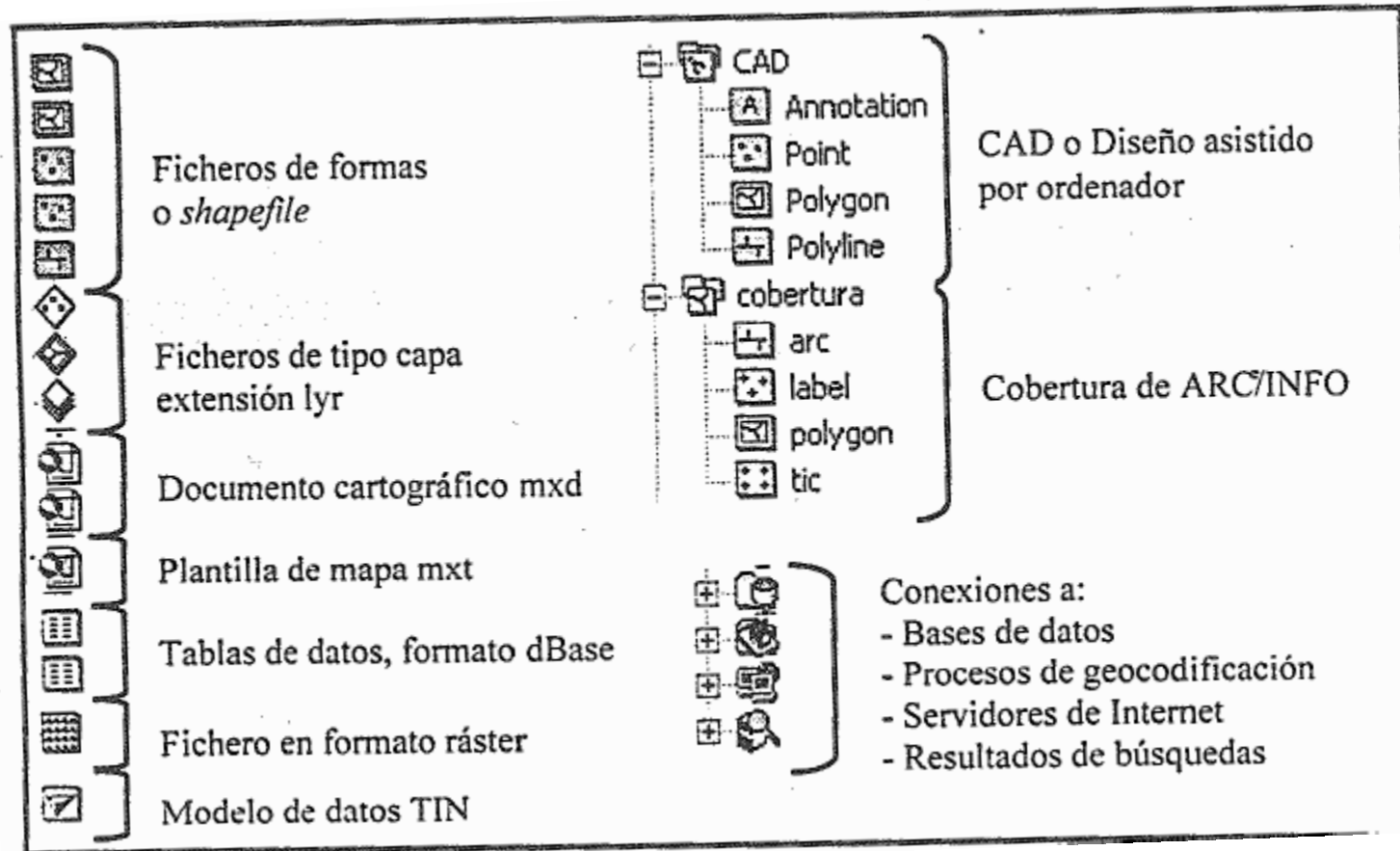
Hide/Show Window/Catalog Tree



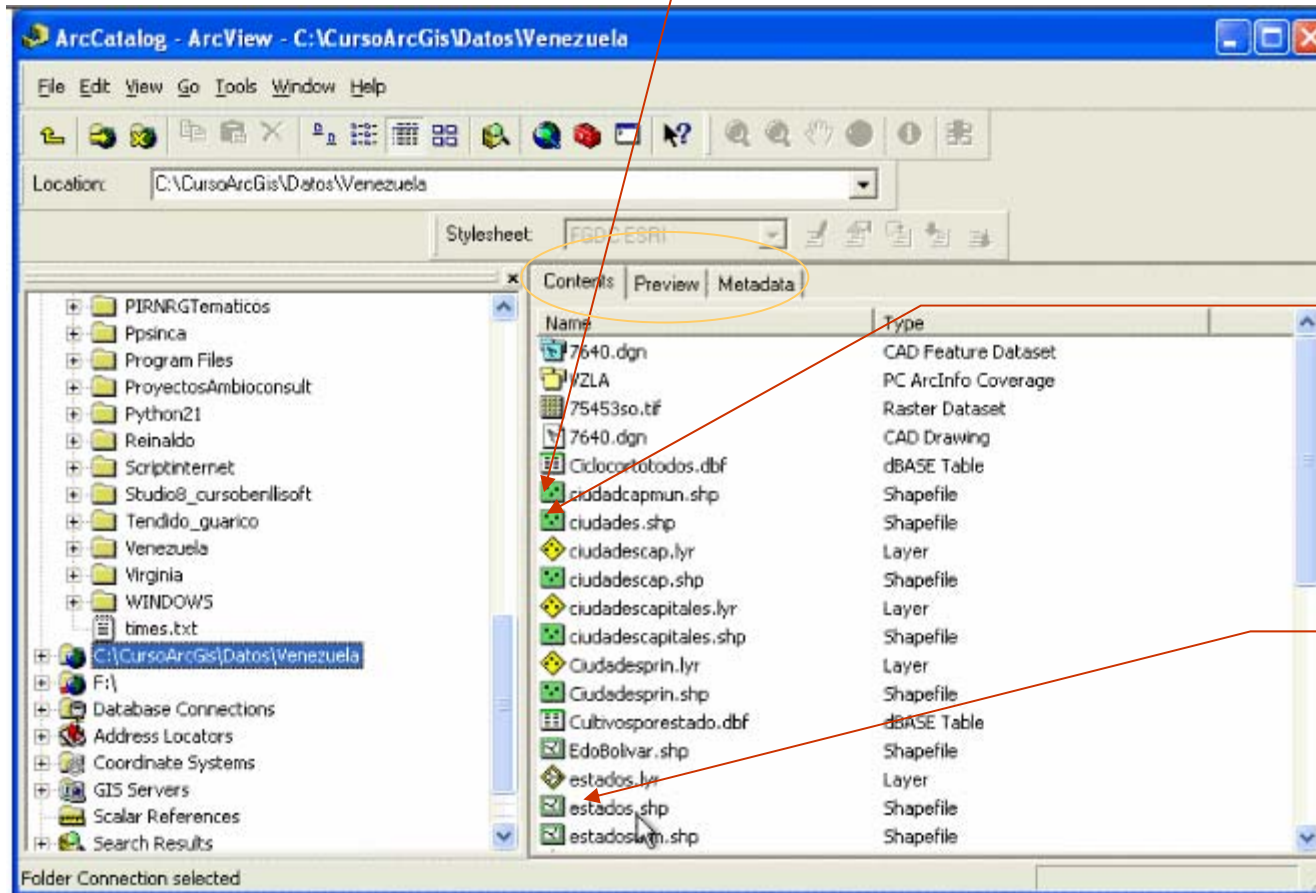
Visualización de datos desde la tabla de contenidos



En AC: Cada tipo de fichero o conexión aparece representado por un icono propio, principales tipos de archivos y conexiones:



Iconos verdes,
archivos nativos
del AG



Puntos

Polígonos

Metadata: Datos de los datos bajos estándares

Identificar

ArcCatalog - ArcInfo - C:_Taller\Practica\cp2006_peru.shp

File Edit View Go Tools Window Help

Location: C:_Taller\Practica\cp2006_peru.shp

Stylesheet: FGDC ESRI

Contents Preview Metadata

Identify Results

Layers: <Top-most layer>

cp2006_peru

160601

Location: [-74.681648 -7.394177]

Field	Value
FID	83890
Shape	Point
OBJECTID	83757
UBIGEO	160601
CODCP	543913
NOMCP	San Pablo
FUENTE	IGN4
SSEE	1
ZONA_UTM	18

Preview: Geography

Type in a location and press Return to go to it

-74.6816 -7.3664

ArcCatalog - ArcInfo - C:_Taller\Practica\cp2006_peru.shp

File Edit View Go Tools Window Help

Location: C:_Taller\Practica\cp2006_peru.shp

Stylesheet: FGDC ESRI

Contents Preview Metadata

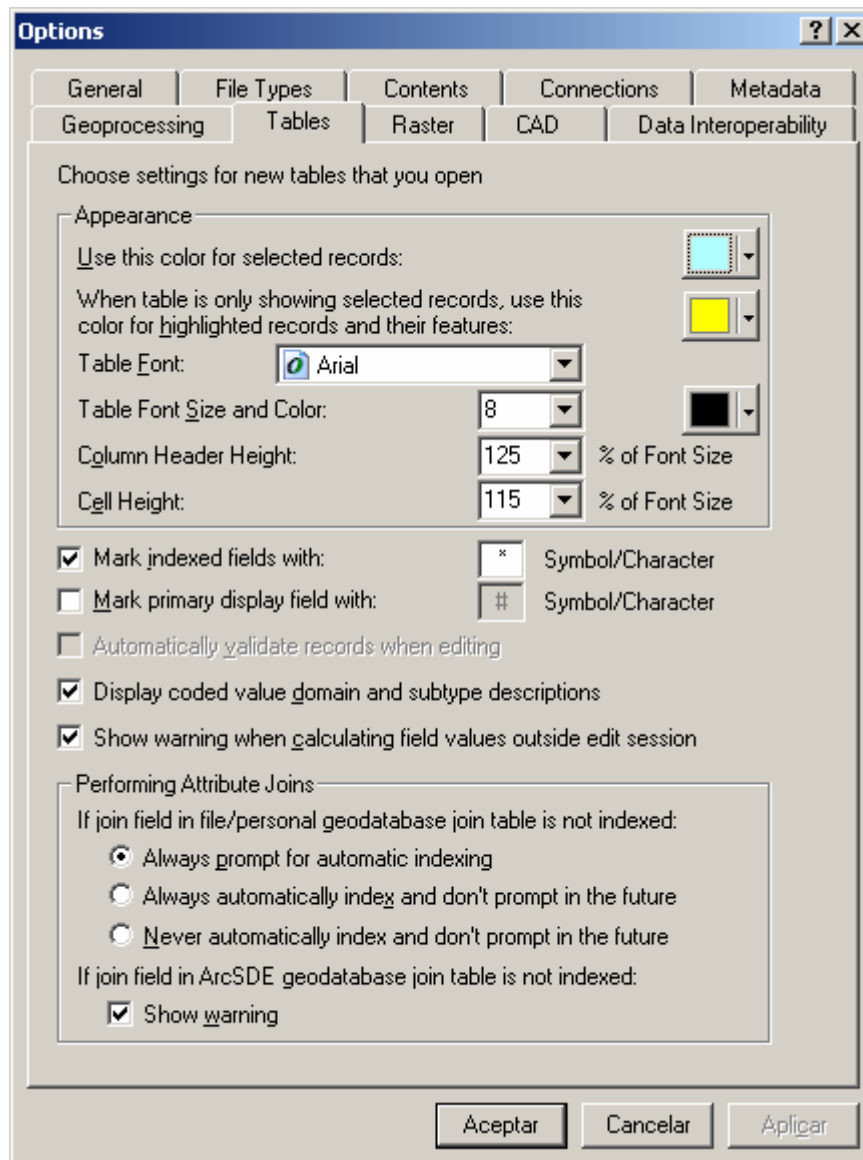
FID	Shape *	OBJECTID	UBIGEO	CODCP	NOMCP
0	Point	1	040108	650018	San Camilo A 6
1	Point	3	040504	650036	Pachachaca
2	Point	4	040515	650037	Tres Estancias
3	Point	5	040516	650038	Fure
4	Point	6	040108	650039	El Progreso
5	Point	7	081201	650044	Kulli
6	Point	9	170204	650055	Caychihue Alto y Quebradas
7	Point	10	170202	650056	Puerto Azul
8	Point	11	170103	650057	Natividad
9	Point	12	170101	650058	Nuevo Sol Naciente
10	Point	13	210304	650065	Barrio Azangaro
11	Point	14	210302	650066	Añococaya
12	Point	17	211002	650069	Peña Azul
13	Point	115654	080201	116943	Acomayo
14	Point	115655	080203	129109	Llapaypampa
15	Point	115656	080203	116211	Campi
16	Point	115657	080203	117070	Huayqui
17	Point	115658	080201	124343	Huascar
18	Point	18	210505	650070	Municipal
19	Point	19	210505	650071	Miraflores
20	Point	20	040511	310996	Hatumpata
21	Point	21	081103	572815	Solan

Record: 1 Show: All Selected Records (of 114702) Opt

Preview: Table

Shapefile selected

Forma de visualizar



ArcGIS tiene opciones para personalizar.

Shape	AREA	PERIMETER	TITGEO_	TITGEO_ID	
Polygon	0.719154	12.23211	2	1	LAGO TITICACA
Polygon	0.000195	0.078521	3	2	LAGO TITICACA
Polygon	0.00072	0.102107	4	3	LAGO TITICACA
Polygon	0.000465	0.113997	5	4	LAGO TITICACA
Polygon	0.001289	0.257131	6	5	LAGO TITICACA
Polygon	0.000251	0.068972	7	6	LAGO TITICACA
Polygon	0.00025	0.073627	8	7	LAGO TITICACA
Polygon	0.000115	0.058527	9	8	LAGO TITICACA

Cambiar de lugar a las columnas

Estadísticas básicas de un campo

ArcCatalog - ArcInfo - C:_Taller\Practica\Titicaca.shp

File Edit View Go Tools Window Help

Location: C:_Taller\Practica\Titicaca.shp

Stylesheet: FGDC ESRI

Contents Preview Metadata

Shape	AREA	PERIMETER	TITGEO_	TITGEO_ID	
Polygon	0.000115	12.23211	2	1	LAGO TITICACA
Polygon	0.000115	0.078521	3	2	LAGO TITICACA
Polygon	0.000115	0.102107	4	3	LAGO TITICACA
Polygon	0.000115	0.113997	5	4	LAGO TITICACA
Polygon	0.000115	0.257131	6	5	LAGO TITICACA
Polygon	0.000115	0.068972	7	6	LAGO TITICACA
Polygon	0.000115	0.073627	8	7	LAGO TITICACA
Polygon	0.000115	0.058527	9	8	LAGO TITICACA

Statistics of Titicaca

Field: AREA

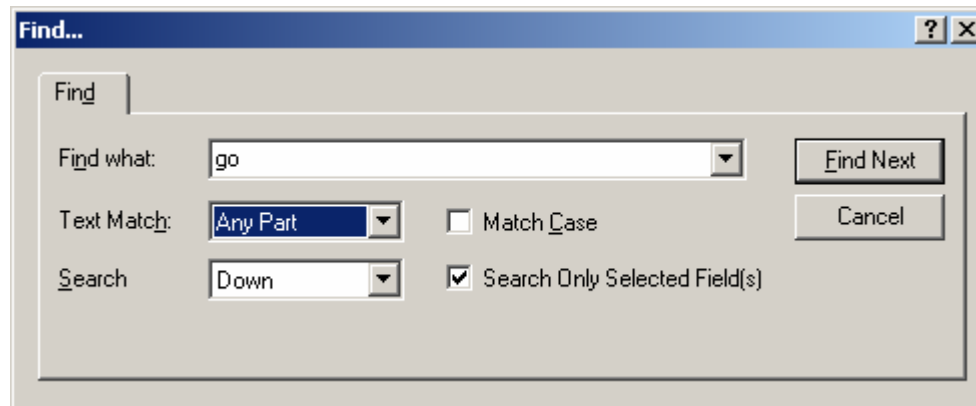
Statistics:

- Count: 8
- Minimum: 0.000115
- Maximum: 0.719154
- Sum: 0.722439
- Mean: 0.090305
- Standard Deviation: 0.237683

Frequency Distribution

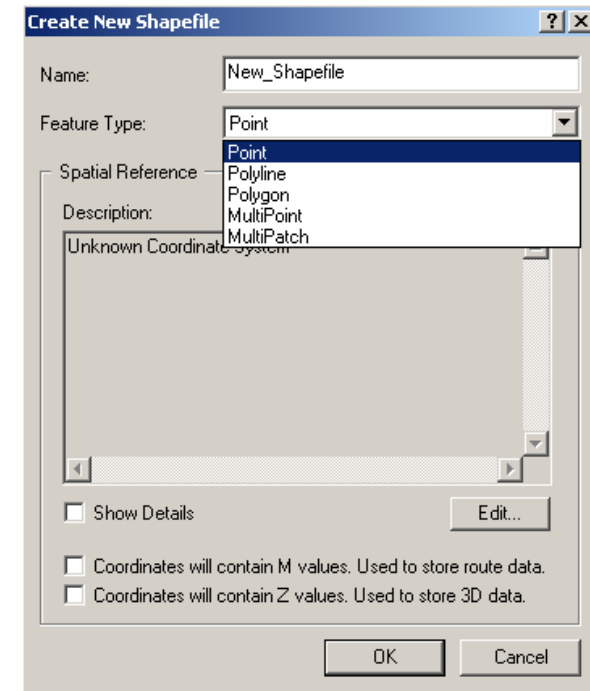
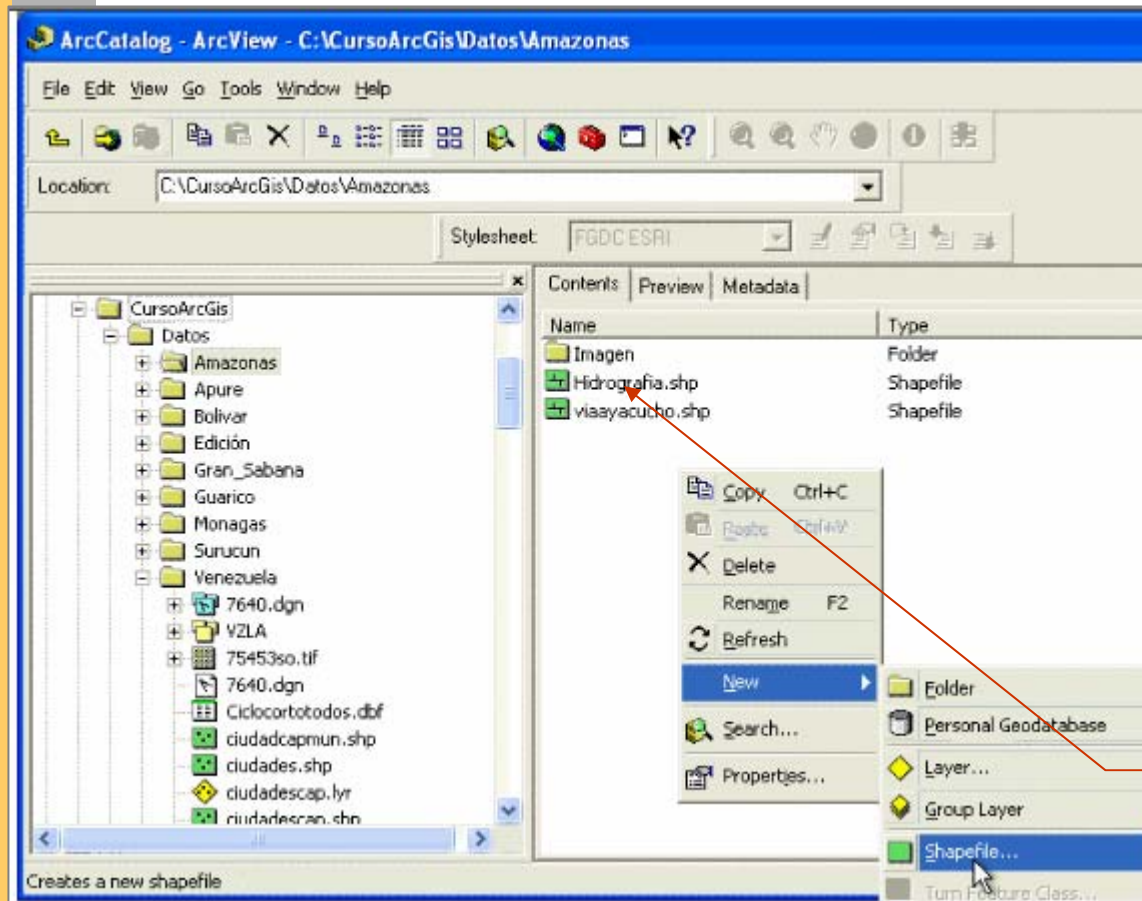
Preview: Table

Generates a report of statistics for the selected values in this field

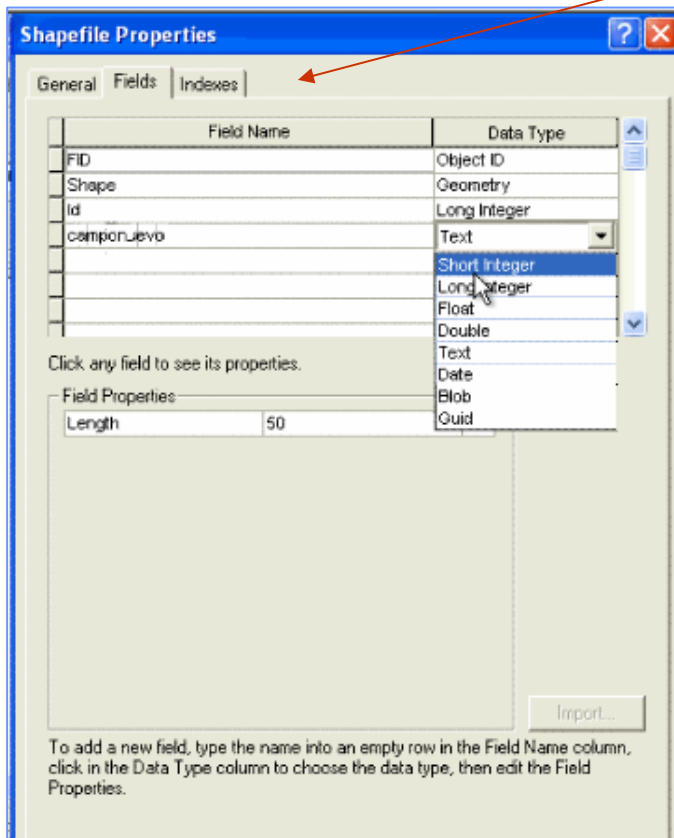


Indicar los criterios de búsqueda desde Options/Find

Crear un nuevo shapefile Exclusividad de AC



**Los archivos
pueden ser:
renombrar,
cambiar, eliminar**



Crear un nuevo campo

Numero: Integer (Integro)
Double (Decimales)

Text
Date