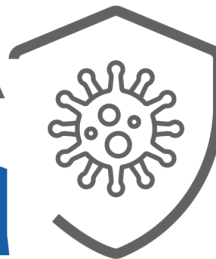




Ministerio de
Salud

Gobierno de Chile

CUADRILLA Sanitaria



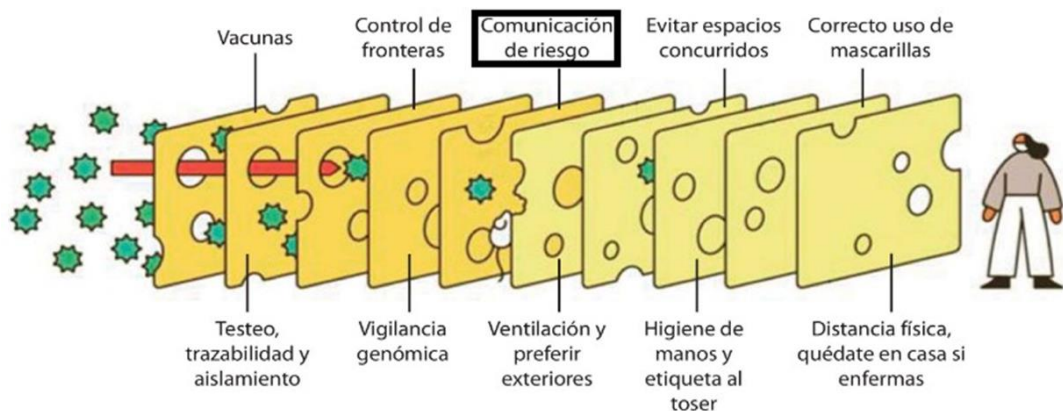
**Departamento
Promoción de la Salud y
Participación Ciudadana
Ministerio de Salud
Chile**



03/03/2022

Los esfuerzos en torno al control de la pandemia se organizan en:

1. Plan Paso a Paso
2. Estrategia de Testeo, Trazabilidad y Aislamiento (TTA)
3. Vacunación contra el SARS Cov 2
4. **Comunicación de riesgo (CR)**



Comunicación de riesgo

- Constituye un desafío en enfermedades emergentes como el SARS Cov 2.
- Exige adaptabilidad.
- Debe abordar las diferencias en las poblaciones para disminuir la brecha entre riesgo percibido y riesgo real.
- Implementar estrategias innovadoras.



Promoviendo las responsabilidades individuales y conjuntas para la seguridad de la comunidad, esta tiene como fin unir a las comunidades para gestionar los riesgos compartidos y acordar conductas seguras críticas para su seguridad y la del colectivo

Cuadrillas Sanitarias: Origen y Objetivo



- Surgen como una respuesta al clima de incertidumbre generado por el efecto de la infopandemia.
- Construyen certezas a partir de pares validados.
- Poseen un rol complementario a las autoridades.
- Una forma de trabajo específica.
- Sus pilares son la educación para la salud, aumentando el conocimiento del cuidado, hacia una coresponsabilidad en pro del beneficio conjunto.

Objetivos de las Cuadrillas Sanitarias

- **Objetivos Específicos de los Facilitadores Comunitarios:**
 - Informar, educar y promover la adherencia de las medidas de autocuidado, con el fin de aumentar los conocimientos en las diferentes comunidades con pertinencia cultural y territorial
 - Contribuir a la educación de la población para inculcar nuevas conductas sanitarias para reducir la exposición a la transmisión viral por Sars Cov-2
- **Objetivos Generales de los Facilitadores Comunitarios: Educar e Informar**
 - Entregar información sobre medidas de autocuidado.
 - Fomentar el correcto uso de los elementos de protección personal EPP.
 - Entregar información sobre el Plan Paso A Paso, COVID-19, Residencias Sanitarias, Comisaria Virtual, etc.

Cuadrillas Sanitarias: Gobernanza



Cuadrillas Sanitarias: Implementación

- El objetivo central: mejorar la toma de decisiones disminuyendo el riesgo de contagio y enfermar.
- La CR a través de estrategias vinculadas al entorno comunitario y escolar, abarcando las diferentes necesidades según las normativas

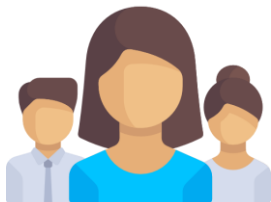
Para dichos entornos



Proceso de implementación de las Cuadrillas Sanitarias



Ámbitos de acción de las Cuadrillas Sanitarias

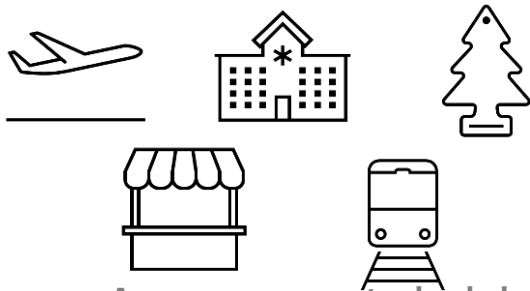


Colaboración



Cuadrillas Funcionarias

Donde la autoridad sanitaria lo requiera



Cuadrillas voluntarias

En su entorno cotidiano: barrios, escuelas, lugares de trabajo



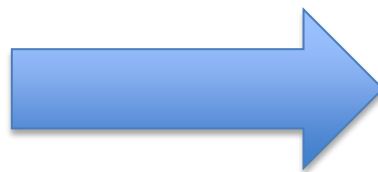
Apoyo permanente desde los departamentos de Comunicaciones- Emergencias y Desastre- Epidemiología

Cuadrillas Sanitarias: Operativización

- Los facilitadores voluntarios de la sociedad civil, reciben el constante el apoyo logístico de las seremis.
- Las autoridades, refuerzan el rol de las Cuadrillas Sanitarias en sus redes sociales y puntos de prensa.
- Los facilitadores reciben las actualizaciones de la pandemia.
- La estrategia funciona en comunas confinadas gracias a asistencia remota.
- La formación técnica es a treves de los profesionales del MINSAL y SEREMI para unificar el conocimiento a nivel nacional en todos los facilitadores/as.

Cuadrillas Sanitarias: un mismo mensaje, distintos canales y adaptaciones

- El mismo mensaje de la autoridad en el punto de prensa llega a cada individuo por sus facilitadores con la pertinencia cultural y territorial de modo cercano para su real entendimiento.
- Las personas acceden al mismo material gráfico que presenta la autoridad sanitaria en la televisión.

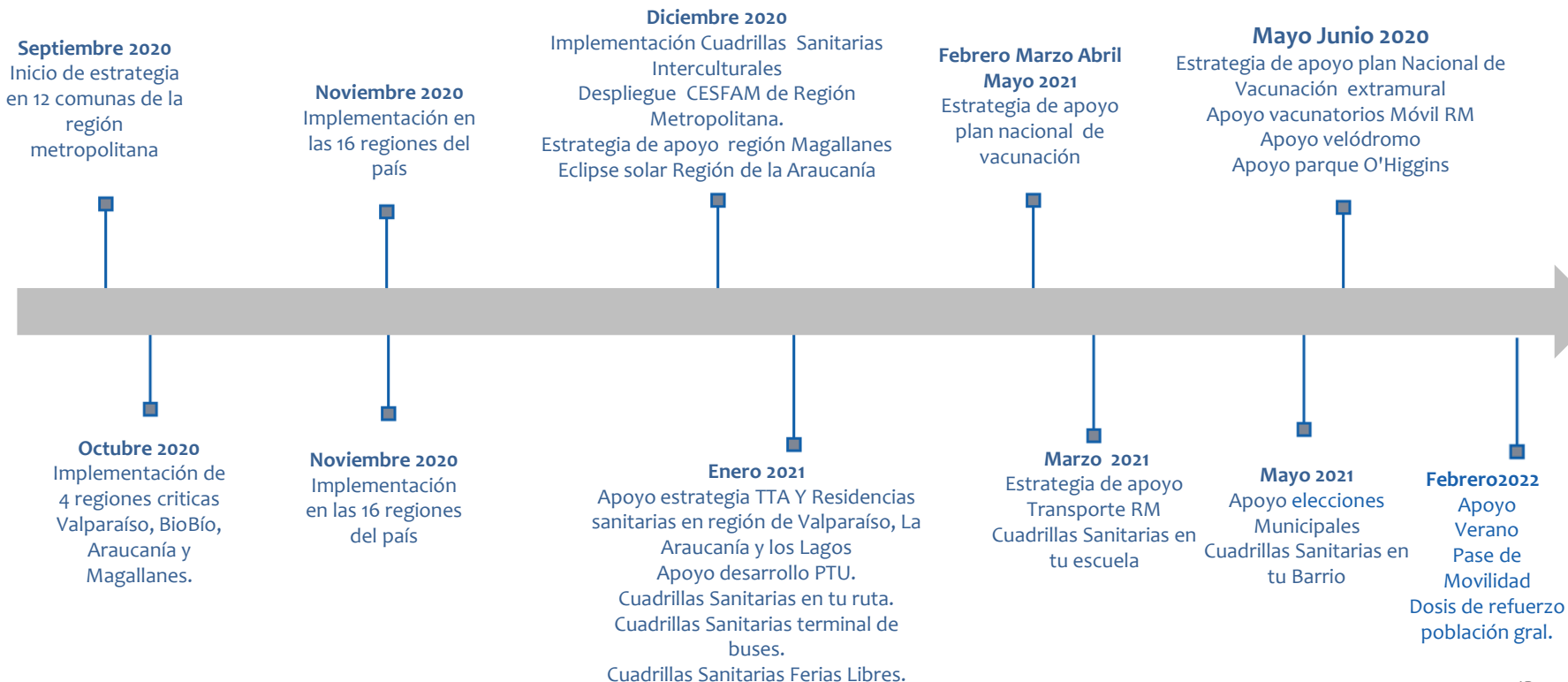


Facilitadores Comunitarios

Los Facilitadores Comunitarios a nivel nacional han logrado abordar al **23,0%** de la población nacional.



Línea de tiempo basada en estrategias desarrolladas





Cuadrillas Sanitarias en Tu Barrio : Propósito

Contribuir a la disminución de la transmisión y casos COVID-19, fortalecer la respuesta del primer nivel de atención de salud, y generar capacidades en las comunidades para acceder a información veraz y difundirla, se propone intervenir a las comunidades a través de operativos y reuniones planificadas con grupos de Facilitadores Comunitarios, buscando la participación ciudadana en acciones de información y educación sanitaria, apuntando al aprendizaje de todos los actores de la comunidad para el ejercicio de acciones de protección y prevención contra COVID-19. |



Cuadrillas Sanitarias en Tu Barrio : Objetivo

Sensibilizar y proveer de información relevante sobre las medidas permanentes de autocuidado y cuidado colectivo, para aumentar los conocimientos y autoeficacia de las personas que propicien la modificación de conductas para mantener la salud, potenciando a la vez otras estrategias de contención de la pandemia mensajes construidos por los mismos vecinos desde su propia realidad

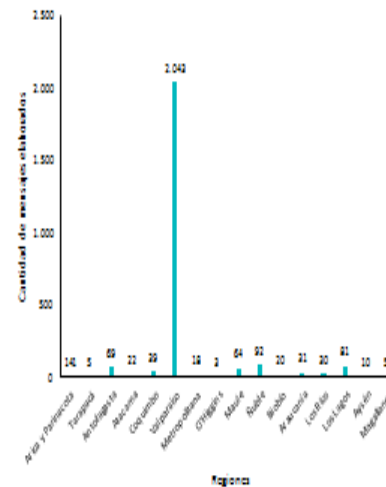


Cuadrillas Sanitarias en Tu Barrio : Metodología SOCO

MOMENTO	DESCRIPCIÓN
BIENVENIDA	En el momento inicial, se presentan los participantes, indican de donde son y qué organización representan. Se indica el objetivo de la reunión y la duración. Si va a existir algún registro (grabación y/o fotografía) se informa a los participantes para que afirmen que no hay inconveniente.
I MOMENTO: ESCUCHA ACTIVA	Establecer un espacio de diálogo horizontal entre todas las personas presentes para que se pueda narrar las experiencias vividas desde el inicio de la pandemia y lograr establecer un espacio de confianza protegido para ser escuchado.
II MOMENTO: DATOS EPIDEMIOLÓGICOS	El facilitador comunitario realiza una presentación de datos oficiales que representen la realidad epidemiológica de la comuna, eliminando rumores o cualquier tipo de desinformación que haya emergido previamente. Se recomienda solicitar al coordinador Seremi un informe desde Epidemiología con todos los indicadores que se utilizan en la estrategia testeo, trazabilidad y aislamiento (TTA). Considerar visor territorial COVID, Plan Paso a Paso, brotes escolares o de faenas, residencias sanitarias, búsqueda activa de casos y contactos, otros.
III MOMENTO: PRIORIZACIÓN DE TEMAS DE MAYOR AFECTACIÓN AL SECTOR TERRITORIAL	Identificación de temas de interés para reducir aumento de casos positivos COVID-19, barreras y activos comunitarios.
IV MOMENTO: ELABORACIÓN DE MENSAJES CON METODOLOGÍA SOCO Y SELECCIÓN DE LA VOCERÍA DEL MENSAJE	Se recomienda que una vez consensuado el mensaje entre los presentes, se identifique uno o más voceros del mensaje y se proceda al envío a través de los canales de comunicación más eficientes y efectivos en relación al aumento de percepción de riesgo (grupos de WhatsApp, otras RRSS, diarios murales, perifoneo, entre otros).
V MOMENTO: PLANIFICACIÓN (PUEDE QUEDAR PARA UNA SIGUIENTE SESIÓN).	
CIERRE	

Cuadrillas Sanitarias: métricas y resultados cualitativos

SEREMI	ACTUALIZACIÓN	N° DIRIGENTES CAPACITADOS	N° CUADRILLAS CONFORMADAS
Arica y Parinacota	27-12-2021	137	19
Tarapacá	05-11-2021	30	5
Antofagasta	19-11-2021	40	33
Atacama	20-11-2021	46	46
Coquimbo	15-11-2021	261	48
Valparaíso	08-11-2021	147	145
Metropolitana	09-11-2021	52	7
O'Higgins	08-09-2021	9	4
Maule	10-11-2021	338	338
Ñuble	07-10-2021	75	75
Biobío	31-12-2021	440	22
Araucanía	10-12-2021	730	50
Los Ríos	29-09-2021	44	26
Los Lagos	19-10-2021	147	31
Aysén	10-11-2021	22	10
Magallanes	07-11-2021	17	9
TOTAL		2.535	868



2.546
MENSAJES
SOCO

Cuadrillas Sanitarias: métricas y resultados cuantitativos

CATEGORÍA	DESCRIPCIÓN
USO DE ELEMENTOS DE PROTECCIÓN PERSONAL (EPP)	Modo de utilización de los Elementos de Protección Personal (mascarilla, principalmente) a la hora de circular por el vecindario o espacios públicos. Perciben un uso incorrecto e insuficiente.
DOSIS DE REFUERZO	Adherencia al proceso de vacunación, dosis de refuerzo. Perciben baja adherencia.
TESTEO	Realización preventiva de testeos (PCR o test de antígenos). Perciben baja adherencia a BAC.
PERCEPCIÓN DEL RIESGO	Perciben una menor percepción del riesgo al existir más libertades en la movilidad, habría una disminución a la adherencia en las medidas sanitarias y de autocuidado.
AFOROS	Perciben bajo cumplimiento de los aforos según el Plan Paso a Paso en las reuniones familiares.

CUADRILLA 
Sanitaria

EN TU ESCUELA

Cuadrillas Sanitarias Escolar 2021



FLUJO DE LA CUADRILLA SANITARIA ESCOLAR

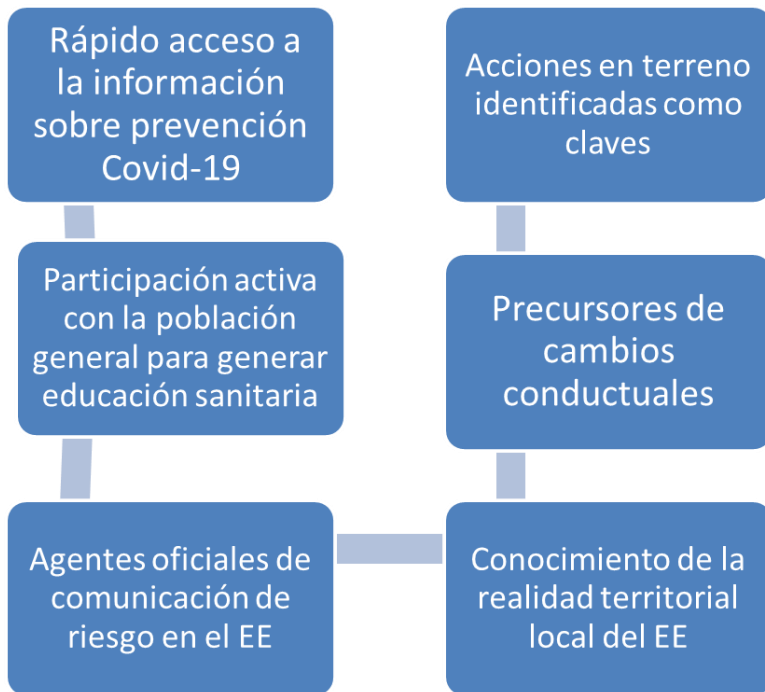


Cuadrillas Sanitarias en Tu Escuela : Propósito

- *Generar participación de todos los estamentos de la comunidad escolar en acciones de comunicación de riesgo, promoción, prevención y educación para la salud, apuntando al aprendizaje de todos los actores de la comunidad
- *Educar en torno a la información oficial desde el MINSAL para aumentar la adherencia a las medidas sanitarias
- *Coordinar las acciones priorizadas por el EE para implementar tareas de información y educación sobre los protocolos establecidos
- *Identificar canales de comunicación sobre información relevante y comunicar las actividades realizadas, entregando insumos relevantes sobre la percepción de riesgo de la ciudadanía



Cuadrillas Sanitarias en Tu Escuela : Objetivo



Mantener la adherencia a las medidas sanitarias de autocuidado y reducir al máximo las posibilidades de transmisión del virus al interior del establecimiento y en el entorno cercano durante todo el periodo escolar, independiente de la modalidad que utilicen los establecimientos



Cuadrillas Sanitarias en Tu Escuela : Focalización

Entregar herramientas educativas a la comunidad escolar para el cumplimiento de las normas sanitarias por COVID-19, medidas de autocuidado y bienestar durante la jornada escolar, a través de los mensajes de las Cuadrillas Sanitarias Escolares.

Fortalecer las redes de la comunidad educativa a través de la transferencia de competencias teóricas y prácticas relacionadas con informar, educar y dar seguimiento a los protocolos y acciones sobre las medidas de mitigación sanitarias por COVID-19 en los EE



Marco de Acción: Comunicación de Riesgo, Promoción, Prevención y Educación de la Salud

Cuadrillas Sanitarias en Tu Escuela : Métrica y Resultado

Región	Nº de EE en proceso de capacitación	Nº de EE programados para capacitación	Nº de EE con cuadrillas activas	Nº Total de personas capacitadas con al menos 1 de 3 módulos	Nº de personas en espera de capacitación	Actualización	Total reportes Primer Semestre	Total reportes Segundo Semestre	Total Anual
Arica y Parinacota	1	2	57	301	3	Dic	123	190	313
Tarapacá	17	17	35	160	68	Dic	212	330	542
Antofagasta	6	6	198	557	20	Dic	780	879	1659
Atacama	0	2	204	388	0	Dic	282	245	527
Coquimbo	2	2	164	836	10	Dic	245	471	716
Valparaíso	0	16	454	2882	32	Dic	1347	1428	2775
Metropolitana	5	0	158	640	0	Dic	163	1970	2133
O'higgins	0	0	124	124	0	Dic	92	342	434
Maule	0	0	39	207	0	Dic	84	183	267
Ñuble	0	3	72	389	12	Dic	160	178	338
Biobío	0	0	449	1712	0	Dic	976	1349	2325
Araucanía	0	20	154	1102	80	Dic	126	450	576
Los Ríos	26	114	21	242	18	Dic	88	213	301
Los Lagos	0	2	79	663	4	Dic	377	375	752
Aysén	0	0	15	162	0	Dic	10	15	25
Magallanes	0	0	57	340	0	Dic	120	193	313
Totales	57	184	2280	10705	247		4983	8831	13996

N de cuadrillas activas: 2,280

N de reportes primer semestre: 4,983

N de reportes segundo semestre: 8,831

N total de reportes Anual: 13,996

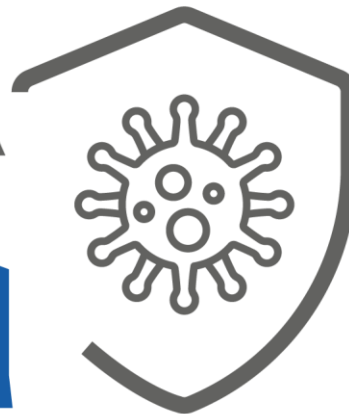
Cuadrillas Sanitarias: Lecciones aprendidas

- La comunicación de riesgo requiere de la resonancia de la ciudadanía.
- Establecer cuadrillas sanitarias permite un reconocimiento a la sociedad civil y comparte la responsabilidad de la comunicación.
- Las personas sienten que pueden aportar a combatir la pandemia.
- Las miradas variadas y las prácticas territoriales extraída de otras experiencias aumentan la potencia del mensaje.

Cuadrillas Sanitarias: Proyecciones Futuras

- Competencias instaladas en los territorios.
- Permiten una rápida respuesta a los ciudadanos.
- Mejora el tejido social.
- Por su aceptabilidad y adaptación al cambio se puede usar en otros contextos.
- Establecen un vínculo virtuoso de las SEREMIS y la Atención Primaria de Salud.
- Las Cuadrillas Sanitarias nacieron con la pandemia y perdurarán en prevención y promoción de la salud.

CUADRILLA **Sanitaria**



<https://www.minsal.cl/cuadrillas-sanitarias/>



**Ministerio de
Salud**

Gobierno de Chile